

جنگل الیمستان



معرفی
جنگلی سرسبز یاد خندان انبوه است که به دلیل موقعیت جغرافیایی اغلب در مه غلیظی فرو رفته و به طلای سبز ایران شهرت دارد. دلیل نامگذاری این جنگل هم رویش گیاهی به نام الیماست.

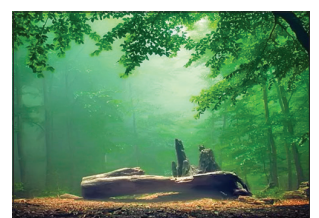
نشانی
آمل، کیلومتر ۲۰ جاده هراز، روستای الیمستان

طلای سبز ایران

ویژگی اصلی جنگل الیمستان، طبیعت بکر و پوشش گیاهی متنوع آن است. این تفرجگاه بیشتر برای طبیعت گردان و علاقه مندان به بهره بردن از سکوت و آرامش فضای جنگلی، تماشای مناظر طبیعی و دوری از هیاهوی شهر مناسب است. برای تفریحات دیگر، این جنگل امکانات خاصی ندارد پس اگر قصد شب‌مانی و کمپینگ دارید بهتر است همه وسایل و تجهیزات لازم را به همراه داشته باشید. همراه داشتن غذای کافی، لباس مناسب، جعبه کمک‌های اولیه، چراغ قوه و در صورت امکان جی‌پی‌اس و کمک گرفتن از بومیان برای جنگل‌نوردی پیشنهاد می‌شود. برای گردش در دل جنگل در شرایطی که اطرافتان در مه سنگین فرو رفته، فقط از مسیرهای تعیین شده حرکت کنید؛ چون احتمال گم‌شدن زیاد است. در فصل بهار اغلب به دلیل بارندگی مسیرها پوشیده از گل و لای است و بهتر است کفش مناسب همراه داشته باشید. اگر از طبیعت گردی در فضای شلوغ لذت نمی‌برید، روزهای تعطیل و پایانی هفته راهی الیمستان نشوید. گردشگران حق ورود به روستا ندارند و برای بازدید از جنگل، باید از مسیر مشخص شده پیش بروید.

گیاهی به نام الیما

این جنگل به دلیل رویش گیاه «الیما» به این نام خوانده می‌شود. برای رسیدن به الیمستان ۱۴۰ کیلومتر در جاده هراز برانید تا به مسیر فرعی در سمت راست جاده برسید. کنار جاده روی تابلویی نوشته شده «امامزاده لپاش». وارد این فرعی شوید و مستقیم برانید تا به یک دوراهی برسید. سپس جاده سمت چپ را دنبال کنید. این جاده فرعی آسفالت به باریک با پیچ و خم بسیار، حدود ۷ کیلومتر طول دارد که ابتدا شما را به روستای لپاش و پس از آن با طی حدود ۳ کیلومتر مسیر خاکی، به ایستگاه اول مسیر جنگل پیمایی الیمستان - امامزاده قاسم می‌رساند.



تفرج در گنجینه سبز شرق پایتخت

ساعتی دور از آلودگی هوای تهران نفس بکشید

همزمان با هفته درختکاری بخشی از ثروت سبز این کلانشهر را معرفی کرده‌ایم که هوای شرق پایتخت را تلطیف می‌کند. گشت و گذار در این جنگل‌ها، فرصتی برای طبیعت گردی و تماشای مناظر تماشایی زیر سایه درختان است.

✓ **پریسانوری** درست است که تهران از آلودگی هوا رنج می‌برد، اما دور تا دور این شهر را کمربند سبزی احاطه کرده است که از برکت وجود پوشش جنگلی اطراف تهران، شهروندان زیر سقف این شهر نفس می‌کشند.

بوستان جنگلی تلو

معرفی
در تپه‌های شرق تهران پس از گذر از جاده‌های پیچ در پیچ به بوستان جنگلی تلو می‌رسید. این بوستان در همسایگی بوستان لتیان قرار گرفته است.

نشانی
بزرگراه شهید بابایی شرق، جاده تلو

امکانات
پارک‌لیدر، جامینگ، سورت‌سوار، تنیس، شطرنج، اسب‌دوانی، صخره‌نوردی، آلاچیق و...

وسعت
۱۰۰۰ هکتار

بهار تماشایی جنگل

بهترین زمان برای گردش در این بوستان از اواخر اسفند تا اواخر فصل بهار است که هوای این بوستان بسیار مطبوع و دلنشین می‌شود. به دلیل قرار گرفتن در ارتفاع حتی در فصل بهار هم هوا سرد و بهتر است لباس گرم همراه داشته باشید. فراموش نکنید ساعت فعالیت بوستان از ۷ صبح تا ۶ عصر است، پس بهتر است قبل از تاریک شدن هوا برگردید. امکان کمپ شبانه در این بوستان وجود ندارد، ولی امکانات کافی برای یک پیک نیک و تفریح خانوادگی وجود دارد.



بوستان جنگلی محمد داغی

معرفی
با نام پارک کوهستانی یا بام رودهن هم شناخته می‌شود و در مرتفع‌ترین نقطه این شهر قرار دارد.

نشانی
رودهن، جاده رودهن، جاده کوه محمد

امکانات
فضای سبز، آلاچیق، نمازخانه، پارکینگ و سرویس بهداشتی

وسعت
۴۰ هکتار



چشم‌انداز کم‌نظیر

از آنجا که این کمپ در مرتفع‌ترین نقطه رودهن قرار گرفته است، می‌توان نمای تمام شهر رودهن و حتی شهرهای اطراف نظیر بومهن و پردیس را از آن نقطه تماشا کرد. در واقع چشم‌انداز بی‌نظیری از رودهن را می‌توان از آن نقطه نظاره گر بود. حتی شهرهای اطراف نظیر بومهن و پردیس را نیز می‌توان از بام رودهن مشاهده کرد. مسافرانی که به قصد شب‌مانی به این منطقه می‌روند می‌توانند از کمپ‌هایی که برای گردشگران تعبیه شده استفاده کنند و از امکاناتش بهره‌مند شوند. از جاذبه‌های گردشگری اطراف این بوستان بیست اسکی، پل نمبر و مبارک است.



بوستان جنگلی دماوند

معرفی
این بوستان در ۷۴ کیلومتری شرق تهران بین رشته کوه‌های البرز قرار گرفته است و به دلیل آب و هوای تمیز و طبیعت زیبا به یکی از بهترین جاذبه‌های گردشگری شرق تهران تبدیل شده است.

نشانی
جاده هراز، آبعلی، منطقه دماوند

امکانات
ندارد

وسعت
۵۰۰ هکتار



زیستگاه حیوانات وحشی

این جنگل کوهستانی فضای بکر و خلوتی دارد که می‌توانید یک روز بی‌نظیر و آرامش بخش را در آن سپری کنید. در گوشه و کنار این جنگل مناظر زیادی برای عکاسی وجود دارد که برای علاقه‌مندان به عکاسی لذتبخش است. فقط به این نکته توجه داشته باشید که این جنگل زیستگاه حیوانات وحشی مانند خرس قهوه‌ای، گوزن، عقاب و شاهین است؛ بنابراین اگر کودک خردسال همراهتان دارید خیلی مراقب باشید.



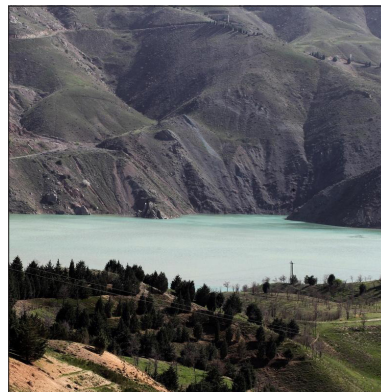
بوستان جنگلی لتیان

معرفی
بوستان جنگلی لتیان، نیم قرن پیش در ضلع شمالی دریاچه لتیان برای جلوگیری از فرسایش و جاری شدن سیل ایجاد شد.

نشانی
انتهای مسیر شرق بزرگراه شهید بابایی، کیلومتر ۵ شمال جاجرد

امکانات
آلاچیق، بوفه، سفره‌خانه سنتی، کافی‌شاپ، نیمکت برای استراحت و سرویس بهداشتی

وسعت
۶۳۰ هکتار



قدم‌زدن زیر درختان اقاچیا

مسیر جنگلی این بوستان برای قدم‌زدن و تماشای مناظر دیدنی مناسب است. برای عبور از این بوستان و رسیدن به دریاچه باید از جاده‌های خاکی، پیچ در پیچ و بسیار ناهموار عبور کنید. هنگام عبور از این جاده به آهستگی رانندگی کنید تا به حیواناتی مثل خرگوش، شغال و روباه که یکباره از لای درختان سر راهتان سبزی می‌شوند آسیب نرسانید. پوشش گیاهی این بوستان بیشتر درختانی همچون سرو، بلوط، افرا، چنار و اقاچیا و... است.



موقعیت: گرگان، بلوار ناهارخوران

معرفی: جنگل ناهارخوران از جاذبه‌های طبیعی بکر استان گلستان است. این جنگل با مساحت حدود ۳۰۰ هکتار در جنوب شهر گرگان قرار دارد و به عنوان تفرجگاه اصلی شهر شناخته می‌شود. جنگل ناهارخوران در زمره جنگل‌های هیرکانی است و قدمت آن به حدود ۴۰ میلیون سال قبل برمی‌گردد. ناحیه پارادایز در جنگل از امکاناتی چون رستوران، اماکن اقامتی، بازارچه خرید و تفریحی برخوردار است. در جنگل ناهارخوران مسیر پیاده‌روی و فضاهای مسقف برای چادر زدن مهیا شده است. روستای زیارت که در نزدیکی ناهارخوران قرار دارد، از دیگر جاذبه‌های گردشگری این جنگل است.

جنگل ناهارخوران گرگان