



پارکینگ مینایی پس از یک دهه انتظار در محدوده جنوب شرق تهران افتتاح شد

پارک بدون در دسر در محله اتابک

۱۶۰ میلیارد تومان برای ساخت این پارکینگ هزینه شده است

صفحه ۱۵

آنچه باید درباره شرایط قطع یا جابه جایی درختان داخل منزلتان بدانید

جان شما و جان درخت



۱۳۰۰

میلیارد تومان از محل عوارض قطع درخت برای تملک باغها هزینه شده است



۳

میلیارد تومان جریمه قطع عمدی درخت چنار با بن حدود یک متر در حال حاضر است



۳۰۰

تا ۴۰۰ میلیون تومان عوارض قطع عمد درختان توت و خرما است

صفحه ۱۴

با اجرای رویداد نشاط سالمندی، مناطق حال و هوای متفاوتی پیدا کرده اند

رقابت پدر بزرگها و مادر بزرگها

سالمندان از دستاوردهای شرکت در رویدادهای مدیریت شهری می گویند

صفحه ۱۵

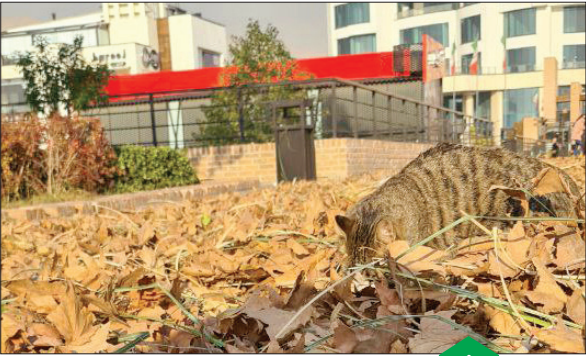
گزارش تصویری

عکس یادگاری با پاییز در باملند

اگر به قدم زدن روی انبوهی از برگهای پاییزی و شنیدن صدای خش خش آنها علاقه دارید، این روزها می توانید به «گذر پاییزی» در مجتمع تجاری تفریحی باملند بروید و از تماشای مناظر زیبای پاییزی آن لذت ببرید و عکس یادگاری بگیرید. این گذر که در راستای بهره مندی شهروندان و گردشگران از مناظر خاص برای پیاده روی و ثبت تصاویر ماندگار در گذر اصلی (بلوک A) باملند ایجاد شده، هر روز از ساعت ۸ تا ۲۳ پذیرای مراجعان است.



برگهای پاییزی جلوه زیبایی به این گذر بخشیده و مناظر بکری از پاییز هزار رنگ را به نمایش گذاشته است.



برپایی گذرهای پاییزی در شهر تهران، یادآور این است که دوری از طبیعت به واسطه زندگی شهری، نباید منجر به غفلت از طبیعت و زیباییهای مسحورکننده آن شود.



طیف وسیعی از رنگهای طبیعت زیبا در این گذر چشم را نوازش می دهد.



برای بارش برف آماده ایم

امکانات ویژه مناطق برف گیر پایتخت برای روزهای زمستانی

پریسنجاری

روزنامه نگار

خیابانهای برف گرفته، لغزندگی معابر در روزهای برفی از مهم ترین معضلات تهرانی ها هنگام بارش این نعمت الهی است. از این رو، در آستانه فصل زمستان نیروهای خدمات شهری مناطق ۲۲ گانه و به ویژه مناطق برف بارش پایتخت در حال آماده باش هستند تا همزمان با شروع بارش نزولات جوی با تجهیزات و ماشین آلات برف روبی، اقدامات پیشگیرانه ای برای پاکسازی معابر، روان شدن ترافیک و تسهیل تردد شهروندان انجام دهند. این مناطق با چه تجهیزات و امکاناتی در حال آماده باش هستند؟

منطقه یک

سایت برف روبی: ۲۶

نیروی انسانی: ۴۰۰

ماشین آلات سبک و سنگین: ۲۵۰

منطقه ۲

سایت برف روبی: ۱۰

نیروی انسانی: ۱۰۰۰

ماشین آلات سبک و سنگین: ۱۴۰

منطقه ۳

سایت برف روبی: ۷

نیروی انسانی: ۱۱۰۰

ماشین آلات سبک و سنگین: ۱۸۰

منطقه ۴

سایت برف روبی: ۱۰

نیروی انسانی: ۱۱۰

ماشین آلات سبک و سنگین: ۱۴۹

منطقه ۵

سایت برف روبی: ۱۹

نیروی انسانی: ۲۵۰

ماشین آلات سبک و سنگین: ۱۱۸

منطقه ۹

سایت برف روبی: ۴

نیروی انسانی: ۱۲۵

ماشین آلات سبک و سنگین: ۳۸

منطقه ۱۷

سایت برف روبی: ۱۵

نیروی انسانی: ۲۶۷

ماشین آلات سبک و سنگین: ۱۴

۱۴۴

سایت برف روبی برای کل تهران فعال شده است.

۱۵۵۰

ماشین تخصصی و عمومی در محدوده های مختلف شهر به کار گرفته می شود.

۲۰

هزار کارگر در مناطق ۲۲ گانه پایتخت برای برف روبی در حال آماده باش هستند.

مشکلات احتمالی را به

۱۳۷ گزارش دهید



علیرضا جعفری، مدیر کل خدمات شهری شهرداری تهران؛ روال این است

که بعد از پیش بینی های هواشناسی حوزه خدمات شهری و عوامل اجرایی مناطق ۲۲ گانه در حال آماده باش قرار می گیرند و قبل از بارش باران و برف در نقاط حساس و آبگیر مستقر می شوند تا با شروع بارش ها در شهر، مشکلی برای شهروندان پیش نیاید. در بارش های اخیر پایتخت به جز یک یا ۲ مورد، آب گرفتگی در معابر نداشته ایم که آن هم زود رفع شد. نیروهای خدمات شهری برای بارش های پیش رو آماده هستند. با همه این اقدامات، شهروندان در صورت مشاهده هر گونه مشکل احتمالی درباره بارش ها با ۱۳۷ تماس بگیرند.

دعوت از شهروندان برای حمایت از محیط زیست



رضا ناصری سرای، مدیر کل برنامه ریزی و سرمایه انسانی معاونت خدمات شهری شهرداری

تهران: استفاده از نمک و شن به عنوان روش های رایج برف روبی، تأثیرات مخربی بر محیط زیست و منابع آب های زیرزمینی، پوشش گیاهی و بعضاً حیات وحش دارد و باعث تخریب سریع تر آسفالت و زیرساخت های شهری می شود. هدف از این طرح، جمع آوری ایده ها و راه حل هایی است که ضمن حفظ امنیت معابر در فصل زمستان، کمترین آسیبی به محیط زیست وارد نشود و در بلندمدت از نظر اقتصادی مقرون به صرفه باشند. در این فراخوان، از عموم شهروندان تهرانی خصوصاً دانشجویان، پژوهشگران، شرکت های دانش بنیان و متخصصان حوزه های مرتبط دعوت می کنیم تا با خلاقیت و بهره گیری از فناوری های نوین، ایده هایی ارائه دهند که بتواند به حفظ محیط زیست و کاهش هزینه های نگهداری شهر کمک کند.

سال هاست مکانیزم برف روبی پایتخت با شن و نمک پاشی انجام می شود. از این رو مدیریت شهری در دوره جدید، طی فراخوانی از جامعه دانشگاهی، متخصصان و شهروندان دعوت کرده با ارائه ایده های نوآورانه برای برف روبی پایدار و بدون استفاده از شن و نمک شرکت کنند تا آسیب کمتری به محیط زیست وارد شود. علاقه مندان می توانند طرح های خود را از طریق ایمیل به دبیرخانه فراخوان ارسال کنند. پس از بررسی های لازم، از ایده های برتر قدردانی و حمایت خواهد شد.

شماره تماس: ۰۲۱-۹۶۰۱۲۵۰۹
ایمیل: tehran.pria@gmail.com

حذف شن و نمک ایده دهید