

دره آفتاب



معرفی
دسترسی به دره آفتاب از جاده امامزاده داوود (ع) بسیار آسان است و همین مسئله باعث شده طبیعت‌گردان زیادی این منطقه را برای دره‌پیمایی انتخاب کنند.

نشانی
سولقان، جاده امامزاده داوود، روستای دوآب

ارتفاع
۳۰ متر

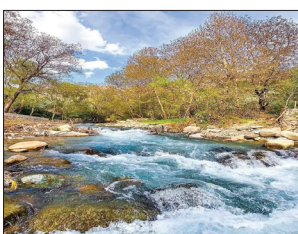
چطور برویم: در جاده امامزاده داوود (ع) بعد از عبور از پل فلزی اول روستای دو آب وارد دره شوید.

همسایه با آبشار ایساق

برای اینکه به دره آفتاب برسید باید از تپه‌های کوچک و بزرگی عبور کنید که البته مسیر دره روی آنها نشانه‌گذاری شده. پس اگر برای نخستین بار به این مسیر می‌روید می‌توانید با استفاده از نشانه‌ها به آسانی به این دره برسید. برای رفتن به این دره در تمام فصول سال کفش مناسب کوهنوردی، کوله‌پشتی سبک، آب و خوراکی‌های کم‌حجم و مقوی همراه داشته باشید. آبشار ایساق فاصله کمی با ابتدای ورودی این دره دارد. روستای کیگا نیز در ادامه همین دره قرار دارد و با کمی کوهپیمایی می‌توانید به این روستا برسید یا وارد جاده امامزاده داوود (ع) شوید و به سمت کیگا و بقعه امامزاده داوود (ع) بروید. رودخانه کن، غار بیوک آقا، دره کشار و پارک کوهسار در نزدیکی دره آفتاب قرار دارند. قبل از رفتن به دره آفتاب حتماً آب و هوا را بررسی کنید تا گرفتار باران‌های سیل‌آسا نشوید. در مسیر دره، بعد از سیل امامزاده داوود (ع) مسیرهای پاکوب تخریب شده‌اند بنابراین در زمان‌های بارندگی یا لغزنده بودن مسیر باید مراقبت بیشتری داشته باشید تا از سر خوردن احتمالی جلوگیری کنید.

چال ماهی در مسیر ۲ آبشار

مسیر پیاده‌روی چال ماهی به دلیل حوضچه طبیعی که دارد یکی دیگر از دیدنی‌های مسیر رود دره آفتاب است. برای رسیدن به چال ماهی باید حدود ۴۰ دقیقه در کنار رودخانه به سمت روستای دوآب پیاده‌روی کنید. در این مسیر تعداد زیادی حوضچه کوچک قرار دارد که ماهی‌های ریز و درشتی در آن زندگی می‌کنند. این حوضچه‌ها در نهایت شمارا به حوضچه اصلی چال ماهی با عمق یک متر و ۷۰ می‌رساند. چال ماهی ۲ آبشار دارد.



طبیعت‌گردی در نزدیک پایتخت را از دست ندهید

دره‌نوردی در ییلاق پاییزی

می‌شدند. کن سال هاست به‌عنوان ییلاق تهران شناخته می‌شود و هنوز هم با وجود تغییرات در بافت سنتی‌اش همچنان دیدنی است. اگر قصد گشت‌وگذار حوالی رود دره‌های منطقه کن و سولقان را دارید، این گزارش راهنمای شماست.

✓ **مهدیه تقوی‌راد** برای گردش کنار رودها، پهن کردن بساط یک تفریح نیم‌روزه در طبیعت و لذت بردن از هوای مطبوع و مناظر زیبای پاییز، کن و سولقان گزینه‌های متنوعی پیش روی گردشگران می‌گذارد. رود دره‌های این منطقه از گذشته جزو مناطق مهم گردشگری در تهران محسوب



دره سیپاک

معرفی
برای اینکه به این رود دره برسید کافی است به جای ادامه دادن مسیر آبشار وارد نخستین مسیر پیش رویتان شوید. این رود دره تنوع گسترده‌ای از گل‌ها و گیاهان را در خود جای داده است.

نشانی
سولقان، مسیر آبشار زندان

چطور برویم: در سولقان به سمت جاده امامزاده داوود (ع) بروید. در خروجی روستای زندان به سمت آبشار، دره سیپاک را مشاهده می‌کنید.

رود دره رنگارنگ

قرار دارد. در فصل پاییز دره‌ای رنگارنگ پیش رویتان قرار دارد که زیبایی آن شاید شما را از رفتن به آبشار هم منصرف کند. اگر قصد دارید ساعت‌های طولانی در رود دره اتراق کنید حتماً همراهتان آب، خوراکی کم‌حجم اما مقوی، کفش و لباس مناسب همراه داشته باشید.

تنگه باغ میر

معرفی
تنگه باغ میر همچوار با بوستان جنگلی کوهسار است و موقع گشت‌وگذار در این رود دره، مناظر جنگلی دیده می‌شوند.

نشانی
شهران، انتهای بوستان جنگلی کوهسار

چطور برویم: در شهران به سمت بوستان جنگلی کوهسار بروید. در انتهای بوستان تابلویی نصب شده که تنگه باغ میر را نشان می‌دهد.



محصور در میان کوه‌ها

ابتدای تنگه باغ میر در محدوده‌ای قرار گرفته که ۳ طرف آن را کوه‌ها محصور کرده و برای تردد در تنگه باید از معبری کم‌عرض عبور کرد. در طول این تنگه چشمه‌های زیادی وجود دارد که آب آن از دل کوه بیرون می‌آید. به همین دلیل همیشه در تنگه باغ میر آب جریان دارد و اتراق در مسیر امکان‌پذیر نیست. با وجود این در میانه راه می‌توان محل‌هایی برای استراحت پیدا کرد. در این تنگه، گونه‌های مختلفی از گیاهان دارویی مثل پونه گیاهی رشد می‌کند.

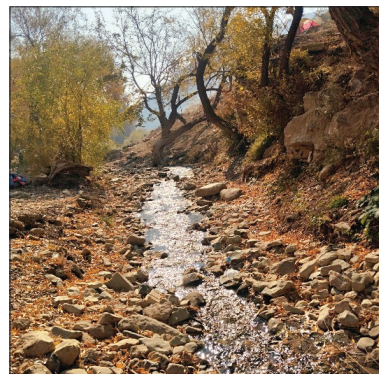


دره دوچناران (دو حصارک)

معرفی
دره حصارک چشمه‌ها و آبشارهای فصلی زیادی دارد که در میان درختان و باغ‌ها محصور شده‌اند.

نشانی
بزرگراه شهید باکری، بلوار سیمون بولیو، حصارک

چطور برویم: از انتهای بلوار شهران به انبار نفت بروید. بعد از منابع شرکت نفت، از سمت راست جاده به بالا بروید تا به دوچناران برسید.



چشمه آب زندگانی

برای اینکه بهتر بتوانید از زیبایی‌های رود دره بهره‌مند شوید از سمت ده حصارک به سمت دوچناران بروید. ۷ آبشار بزرگ و کوچک در تنگه حصارک وجود دارد که بزرگ‌ترین آنها ۸ متر و بقیه آبشارها از ۲ تا ۵ متر ارتفاع دارند. چشمه آب زندگانی هم در همین مسیر قرار دارد. بقعه امامزاده داوود (ع) و کاخ ناصری در شهرستانک در نزدیکی این رود دره قرار دارد. اگر مسیر رود دره را ادامه دهید به قله بند عیش می‌رسید. در نزدیکی قله پیست موتورسواری و پرواز با پاراگلایدر و کایت احداث شده است.

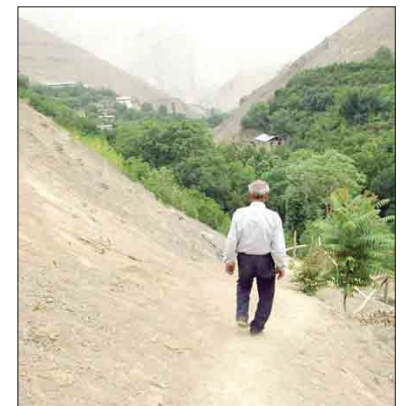


دره کشار

معرفی
دره کشار در کنار روستای کشار سفلی (پایین) قرار دارد. دره‌ای که در بهار و تابستان سرسبز و در پاییز رنگارنگ می‌شود.

نشانی
کیلومتر جاده کن-سولقان

چطور برویم: در سولقان و سمت چپ جاده یک بریدگی قرار دارد که ابتدای جاده کشار است. تا دوراهی کشار ۲ کیلومتر رانندگی کنید.



صدای پای آب

پس از عبور از کشار سفلی محدوده‌ای با کوه‌های بلند و کوتاه دیده می‌شود. کوه‌هایی که در اردیبهشت پر از سبزی‌های کوهی، والک، ریواس و... است. اما در پاییز فقط بوته‌ها، گل‌های فصلی یا درختچه‌های خشک روی آنها دیده می‌شود. گردشگران در ابتدای مسیر تصویری ندارند که بعد از حدود یک ساعت از آغاز حرکت، به دره‌ای رنگارنگ با منظره‌های دلچسب می‌رسند. از اعماق دره، صدای جریان آب به گوش می‌رسد.



• نشانی: خیابان زینعلی، خیابان شهید رحیمی

معرفی: بنای اولیه این حسینیه حدود ۱۶۰ سال پیش ساخته شده است. ساختمانی آجری با معماری ساده و چشم‌نواز و فضای مصفای بیرون حسینیه از ویژگی‌های منحصر به فرد آن به‌شمار می‌رود. در حسینیه سرآسیاب هر چه را که می‌بینید نشانی از تاریخ و قدمت حسینیه دارد. از نمای آجری ساختمان تالاق نماهای قدیمی در طبقات همه معماری قدیمی خود را حفظ کرده‌اند و آنطور که اهالی می‌گویند هیچ نوسازی‌ای در آن اتفاق نیفتاده است. هنوز تیرک‌های چوبی قدیمی سقف که یادگار یک قرن پیش است در حسینیه سرآسیاب مشاهده می‌شود.

حسینیه
سرآسیاب
کن