

در بزرگترین باغ گیاه‌شناسی خاورمیانه علاوه بر تماشای گیاهان، ساعات خوشی را سپری کنید

## تماشای زیبایی‌ها

باغ‌های گیاه‌شناسی خاورمیانه شناخته می‌شود و بیش از ۳ هزار گونه گیاهی از سراسر جهان را در خود جای داده است. رفتن به این باغ موزه که در فهرست آثار ملی ایران قرار دارد و بازدید از بخش‌های مختلف آن با طراحی منحصر به فرد و گیاهان خاص خود می‌تواند خاطره‌ای فراموش‌نشدنی از گردش در طبیعت برایتان رقم بزند.

✓ **سعیده مرادی** بخش وسیعی از منطقه ۲۲ پایتخت را فضای سبز، جنگل‌ها و رویشگاه‌ها تشکیل داده است. بین همه جاذبه‌های طبیعی این منطقه، باغ ملی گیاه‌شناسی جذابیت زیادی دارد؛ باغی با مساحت حدود ۱۴۵ هکتار که در شمال غرب تهران و در دامنه جنوبی رشته کوه البرز قرار گرفته است. باغ ملی گیاه‌شناسی به‌عنوان یکی از بزرگ‌ترین

### پرورش گیاهان دارویی

بخش پرورش گیاهان دارویی باغ ملی گیاه‌شناسی حدود ۵ هکتار وسعت دارد و در آن انواع مختلف گیاهان دارویی و صنعتی کشت می‌شود.

موقعیت **شمال غربی**

ساعت فعالیت **۹ تا ۱۸**

رده سنی **بزرگسالان**

### داروهایی از جنس گیاهان



این قسمت به‌عنوان مرکزی برای انجام آزمایش‌های گیاهی متنوع و پرورش گونه‌های گیاهی بومی و غیربومی با استفاده از روش‌ها و تکنیک‌های نوآورانه فعالیت می‌کند. حفظ گیاهان دارویی هدف اولیه ایجاد این بخش در باغ گیاه‌شناسی ملی ایران است. طراحی این باغ به‌نحوی است که گیاهان دارویی با کاربردهای خاص در کرت‌های جداگانه کاشته و معرفی و در مورد خواص آنها توضیحاتی ارائه شده است. بخشی از این باغ به گیاهانی با کاربرد صنعتی و غذایی اختصاص دارد.

### جنگل و گردشگاه شاگای

این بخش از باغ با مساحت حدود ۲۴ هکتار، برای استقرار بازدیدکنندگان در محلی مناسب با درختان بلند و سایه‌دار احداث شده است.

موقعیت **ضلع شمالی**

ساعت فعالیت **۹ تا ۱۸**

رده سنی **مناسب برای خانواده**



### محل استراحت گردشگران

درخت‌های این بخش شامل چنار، گردو، افرا پلت، کاج، افاقیا، زربین، ارغوان، داغداغان، لیلی، انار وحشی، ختمی درختی، زبان گنجشک، سپیدار و انواع درختچه‌ها از جمله ژاپنی، توری، بیج اناری، یاس زرد و غیره هستند. این بخش توسط باغ میوه و دریاچه ذخیره آب به ۴ قسمت جنگل و گردشگاه تقسیم شده است که مساحت آنها به ترتیب ۱۰ و ۱۴ هکتار است. در این مجموعه همچنین آلاچیق، رستوران و سرویس بهداشتی برای رفاه حال بازدیدکنندگان قرار داده شده است.



### باغ سیستماتیک

باغ سیستماتیک یکی از وسیع‌ترین بخش‌های باغ گیاه‌شناسی است که می‌تواند در آن مجموعه‌ای متنوع از گونه‌های درختی با شکل‌های مهندسی شده را تماشا کرد.

موقعیت **جنوب شرقی**

ساعت فعالیت **۹ تا ۱۸**

رده سنی **بزرگسالان**



### ۹۰ خانوادگی گیاهی

باغ سیستماتیک مساحتی در حدود ۸/۵ هکتار را در برمی‌گیرد و با توجه به وسعت بالایش، طیف وسیعی از گونه‌ها را در خود جای داده است. این بخش از باغ ابتدا با هدف فراهم کردن امکانات برای آموزش عملی گیاه‌شناسی به دانشجویان رشته‌های علوم گیاهی و کشاورزی و انجام تحقیقات گیاه‌شناسی ایجاد شد. اما پس از آن امکان تماشای برای شهروندان هم به وجود آمد. در این باغ ۹۰ خانوادگی گیاهی به نمایش گذاشته شده است.



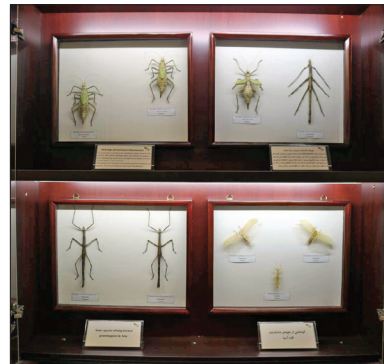
### موزه حشرات باغ ملی گیاه‌شناسی

بخش موزه حشرات در باغ گیاه‌شناسی با هدف آشنایی بازدیدکنندگان با ساختار و زندگی گونه‌های مختلف حشرات ایجاد شده است.

موقعیت **شمال شرقی**

ساعت فعالیت **۹ تا ۱۷**

رده سنی **کودکان، بزرگسالان**



### تماشای پروانه‌ها

این موزه از ۲ بخش موزه علمی و موزه نمایشی تشکیل شده است. در این موزه بیش از ۳۰ هزار نمونه از گونه‌های مختلف حشرات از ایران و سایر نقاط جهان نگهداری می‌شود و در معرض نمایش قرار دارد. موزه نمایشی شامل ۷ راسته و بیش از ۶۰ خانوادگی مختلف از حشرات است. راسته‌های موجود در موزه نمایشی شامل راسته پروانه‌ها، سخت‌بالپوشان، نیم‌بالپوشان، زنجره‌ها، راست‌بالان، بزرگ‌بالان، شیخک‌ها، پتیرها، پتیرها و فاسمیدهاست.



### گردشگری دریایی پایتخت

اگر از مرزهای غربی پایتخت وارد تهران شوید، روی تابلوهای خوشامدگویی، این جمله را می‌بینید: به منطقه ۲۲، قطب گردشگری تهران خوش آمدید. غربی‌ترین منطقه تهران با داشتن جاذبه‌های طبیعی، اماکن تفریحی، فرهنگی و ورزشی و مراکز خرید مهم، مقصد هزاران گردشگری است که هر روز از نقاط مختلف پایتخت، برای تفریح و گشت‌وگذار راهی این منطقه می‌شوند. تنها ۲۰ درصد از مساحت این منطقه به کاربری مسکونی و بقیه آن به جنگل، بوستان و فضاهای تفریحی اختصاص دارد. در روز هفتم این شماره یک راهنمای کامل و جامع برای گشت‌وگذار در منطقه ۲۲ پایتخت برایتان آماده کرده‌ایم.

### میشه زار چیتگر

میشه زار چیتگر در فاز غربی بوستان چیتگر قرار دارد. این محوطه مکانی مناسب برای نگهداری انواع گونه‌های حیات وحش مانند گونه‌های مختلف خرگوش، طاووس، قوچ و میش است.

نشانی **بزرگراه تهران-کرج، بعد از خروجی شهرک راه‌آهن**



### تماشای قوچ مینیاتوری

موقعیت بوستان جنگلی چیتگر به دلیل قابلیت نگهداری و تکثیر گونه‌های پستانداران و پرندگان و قرارگیری در حاشیه شهر باعث شده تا میشه زار قوچ و میش لارستان در این بوستان با هدف نگهداری از گونه کمیاب قوچ و میش لارستانی‌کارا اندازه‌ی شود. این میشه زار در زمینی به مساحت یک هکتار با امکاناتی مانند زیستگاه زمستانی و تابستانی حیوانات، آبشخور، انبار علوفه و فنس کشی‌های اطراف ساخته شده است. براساس قرارداد منعقد شده بین شهرداری منطقه ۲۲ با کانون تخصصی حیات وحش ایران، ۱۸ اس قوچ و میش وحشی به این میشه زار انتقال پیدا کرده است.

### از قرقاول تا سنجاب

میشه زار بوستان چیتگر علاوه بر ایجاد جاذبه‌های طبیعی و جذب گردشگر، به حفظ گونه‌های نادر و کمیاب حیات وحش کمک کرده است. البته حیوانات این میشه زار تنها به قوچ‌های مینیاتوری محدود نمی‌شود و در آن حیواناتی مانند لاما، شتر، اسبچه، الاغ، طاووس، قرقاول، مسارال، بزهای کوهی، ملکه زنبورها، گونه‌هایی از روباه و سنجاب نیز زیست می‌کنند. گردش در این میشه زار با هماهنگی قبلی امکان‌پذیر است و معمولاً همراه با گروه‌های طبیعت‌گردی انجام می‌شود.

● نشانی: بلوار کوهسار، جاده امامزاده داوود، روستای سنگان

### خانه‌های سنگی سنگان

در فاصله کمتر از ۲۰ دقیقه از غرب پایتخت، به روستای سنگان با دره‌ها، باغ‌ها، رودخانه‌ها و کوه‌های سنگی می‌رسید. دیدنی‌های این روستا متعدد و متنوع است؛ از خانه‌های سنگی و بناهایی که با مصالح طبیعی ساخته شده‌اند تا جاذبه‌های طبیعی. این روستا در مسیر کوهنوردانی است که قصد صعود به قله پهنه‌سار را دارند. آبشار سنگان هم یکی از جاذبه‌های دیدنی این روستاست که به مقصد طبیعت‌گردان تبدیل شده است. این آبشار به همراه درخت چنار قدیمی روستا، در فهرست آثار ملی به ثبت رسیده است.