

مکتب



انواع آینه و شمعدان

آینه و شمعدان در انواع متنوع و اجناس مختلف تولید می‌شود. در بازار آینه و شمعدان انواع برنجی، برنزی، کربستال، قلمزنی و... این کالا وجود دارد.

آینه شمعدان قلمزنی

این مدل از آینه شمعدان‌ها یکی از سنتی‌ترین هنرهای ایران است. برای تولید آنها از آلیاژ برنج استفاده می‌شود و با هنر دستی قلمزنی تزیین و آبکاری نقره طراحی می‌شود. آینه شمعدان قلمزنی سبک‌های متفاوتی دارد که مشهورترین آنها سبک اصفهان است. قیمت این نوع آینه و شمعدان از ۵ میلیون تومان شروع می‌شود.

آینه و شمعدان برنجی

برای ساخت آینه و شمعدان‌های طرح نقره از فلز برنج استفاده می‌شود؛ زیرا برنج یکی از پرکاربردترین آلیاژها محسوب می‌شود و استحکام بالایی دارد و در برابر خوردگی سخت و مقاوم است. قیمت این آینه و شمعدان‌ها از یک میلیون تومان شروع می‌شود.

آینه شمعدان برنز

از فلز برنز به دلیل سختی و استحکامی که دارد برای تولید آینه شمعدان استفاده می‌شود. در اصل رنگ برنز قرمز مانند آن، به دلیل ویژگی‌های مختلفی که دارد می‌توان آنها را آبکاری کرد و به رنگ دلخواه درآورد.

آینه شمعدان میناکاری

میناکاری، میناگری یا میناسازی هنری سنتی است که سابقه‌ای در حدود ۵ هزار سال دارد و از صنایع دستی محسوب می‌شود. از این هنر برای تولید آینه شمعدان‌های مختلف استفاده می‌شود.

آینه شمعدان آلیاژ

این مدل از آینه شمعدان‌های فلزی یا آلیاژ، همانطور که از نامش پیداست از آلیاژ ساخته شده و کیفیت چندانی ندارد؛ زیرا بعد از مدتی رنگ خود را از دست می‌دهد و سیاه می‌شود اما با توجه به قیمتی که دارد کیفیتش مناسب است.

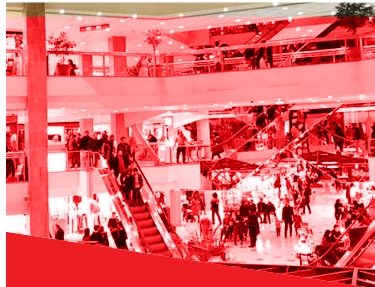
آینه شمعدان کریستالی

آینه و شمعدان کریستالی به‌طور کلی از ۲ بخش فلزی و کریستالی تشکیل شده است. شروع قیمت آینه و شمعدان کریستال با توجه به ابعاد آن تقریباً از ۷ میلیون تومان به بالاست.



آینه و شمعدان
راز کجا بخریم؟

خرید آینه و شمعدان از دیرباز یکی از رسوم‌های عروسی در ایران به شمار می‌آمده، بر همین اساس سالیان سال مراکز فروش متعددی در گوشه و کنار شهر برای عرضه این کالای تزیینی ایجاد شده است.



راسته خیابان فرشته

خیابان فرشته دارای پاساژهای بسیار لوکسی است که از بهترین مراکز خرید آینه و شمعدان نقره به‌شمار می‌روند. انواع آینه و شمعدان، آباژور، لوستر و ظروف دکوری نقره با بهترین کیفیت و مناسب‌ترین قیمت اینجا عرضه می‌شود. گالری گاندی نیز یکی از بهترین مراکز خرید در خیابان فرشته است و لوازم دکوراتیو نقره آن در طرح‌های بسیار شیک است که برای هر سلیقه و هر نوع سبک دکوراسیونی مناسب است. گالری گاندی نقره اصل را در تولیدات لوازم دکوری خود به کار می‌برد و از این رو، قیمت آینه و شمعدان نقره بر حسب عیار نقره تعیین می‌شود. این گالری در تهران، خیابان فرشته و پاساژ فرشته واقع است.



راسته بازار تجریش

بازار تجریش یکی از معروف‌ترین بازارهای سرپوشیده و قدیمی تهران است که حد فاصل میدان قدس و میدان تجریش در منطقه شمیرانات تهران قرار دارد. در بازار تجریش طیف وسیعی از کالاهای متفاوت به فروش می‌رسد و در این میان، مغازه‌های متعددی وجود دارد که آینه و شمعدان را با تنوع بسیار بالا، کیفیت خوب و قیمت مناسب عرضه می‌کنند. افسردگی که به خرید محصولات متنوع علاقه‌مند هستند، می‌توانند به بازار تجریش مراجعه کنند.



پاساژ کورش در شمال شرق تهران

پاساژ کورش یکی از بزرگ‌ترین مراکز خرید آینه و شمعدان‌های مدرن در تهران است که با انواع آینه و شمعدان‌های جدید و لوکسی که عرضه می‌کند، برای افراد سخت‌پسند گزینه بسیار مناسبی می‌تواند باشد، البته به دلیل کیفیت بالا و طراحی بسیار مدرن ممکن است قیمت بالایی داشته باشند اما بی‌شک پاساژ کورش محصولات خاصی را به فروش می‌رساند. این پاساژ در شمال شرق تهران واقع شده است و انواع آینه و شمعدان با پرندهای معتبر خارجی و ایرانی را با قیمت‌های متفاوتی ارائه می‌دهد.



راسته بازار بزرگ تهران

بازار بزرگ تهران یکی از بزرگ‌ترین بازارهای ایران، در پایتخت و منطقه ۱۲ واقع شده است. این بازار وسعتی بیش از یک کیلومتر مربع دارد. از شمال و جنوب به خیابان پانزده خرداد و خیابان مولوی محدود می‌شود و شرق و غرب آن را خیابان مصطفی خمینی و خیابان خیام احاطه کرده است. در این بازار، فروشگاه‌های بسیاری در بورس آینه و شمعدان وجود دارد و طیف گسترده‌ای از انواع آینه و شمعدان‌ها با قیمت‌های متفاوتی به فروش می‌رسد.



راسته خیابان ابوسعید

به‌عنوان یکی از معروف‌ترین مراکز خرید آینه و شمعدان، می‌توان به بازار ابوسعید اشاره کرد. این مکان مملو از پاساژها و مغازه‌هایی است که انواع آینه و شمعدان از جمله آینه و شمعدان‌های نقره را در رنگ‌ها و طرح‌ها و قیمت‌های مختلف به فروش می‌رسانند. این بازار به قدری وسیع است که تا خیابان ۱۵ خرداد ادامه می‌یابد. در کوچه پس‌کوچه‌های اطراف نیز می‌توانید پاساژهایی را مشاهده کنید که در زمینه فروش انواع آینه و شمعدان فعالیت می‌کنند. تنوع در بازار ابوسعید بسیار بالا و بالطبع قیمت نیز متفاوت است.



راسته خیابان لاله‌زار نو

خیابان لاله‌زار نو در منطقه ۱۲ تهران واقع شده است و از محله‌های فرودوسی و ایرانشهر عبور کرده و به خیابان لاله‌زار متصل می‌شود. این خیابان در بازسازی جدید به خیابان لاله‌زار نو معروف شده است. خیابان لاله‌زار نو از معروف‌ترین مراکز خرید آینه و شمعدان در تهران به‌شمار می‌رود و دارای مراکز خرید لوکس و مدرنی است که انواع آینه و شمعدان را با قیمت مناسبی به فروش می‌رسانند. تنوع آینه و شمعدان در مراکز خرید این خیابان به قدری بالاست که می‌تواند پاسخگوی تمام سلیقه‌ها باشد.