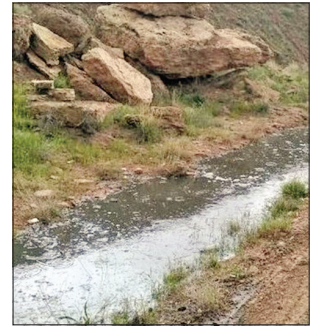


شاد چای



شاخه‌ای از رودخانه کرج است که از شمال شهرستان شهریار تا جنوب رباط کریم امتداد داشته و در نهایت به دریاچه نمک قم می‌ریزد.

موقعیت
صباحشهر شهرستان شهریار

طول رودخانه
۹ کیلومتر

امکان ماهیگیری
ندارد

جاذبه‌های اطراف
آتشکده تخت رستم، امامزاده عبدالعزیز، امامزاده خواهران غریب

چطور برویم: در مسیر غرب به شرق بزرگراه آزادگان به آزادراه تهران - ساوه وارد شوید، سپس در سمت راست در جاده آدران - شهریار برانید.

گردش در پارک ساحلی

این رودخانه ۱۳ کیلومتری جزو معدود رودخانه‌هایی است که در طول مسیر خود از دل بافت شهری و روستایی گذر کرده است. این رودخانه برای مهار سیل و آب‌گرفتگی‌های فصلی مؤثر بوده و گاهی سرریز سد کرج به آن هدایت می‌شود. شاد چای در بخش‌هایی که از بافت شهری می‌گذرد، بیشتر به کانال آب شبیه است تا رودخانه، دلیلش هم بسترسازی رودخانه و ایجاد حفاظ برای ایمنی شهروندان است. ۹ کیلومتر از طول رودخانه از اطراف صباحشهر شهریار و ۴ کیلومتر آن دقیقاً از وسط شهر و فاصله چند متری از واحدهای مسکونی عبور کرده است. ناگفته نماند که برای جلوگیری از ساخت‌وساز غیرمجاز در حریم رودخانه، بوستان ساحلی در ساحل غربی این رود ساخته شده که پذیرای اهالی صباحشهر و سایر گردشگرانی باشد که برای گذران تعطیلات و آخر هفته به این رودخانه سر می‌زنند.

باغ‌رستوران‌های حاشیه رودخانه

با توجه به اینکه ۴ کیلومتر از رودخانه شاد چای درست از وسط صباحشهر می‌گذرد برای حفاظت شهروندان و گردشگران و افزایش ایمنی حریم رودخانه در برخی قسمت‌ها دیوار ساحلی ساخته شده اما برخی بخش‌های رودخانه حفاظتی ندارند. اگر برای تفریح و گشت و گذار به حریم این رودخانه می‌روید مراقب فرزندانمان باشید. اگر در روزهای پربارش به این محدوده می‌روید به اطلاعیه‌های هواشناسی توجه کنید. باغ‌رستوران‌های متعددی در محدوده شاد چای دایر شده که همگی از آب رودخانه سیراب می‌شوند، پس اگر از گردش و قدم‌زدن کنار رودخانه خسته شده‌اید و وسایل پیک‌نیک همراه ندارید، می‌توانید در یکی از این باغ‌ها خستگی در کرده و غذای مفصلی نوش جان کنید.

جنوب تهران هم رودخانه دارد
گردشگری در حریم شهر

شاید شما هم تصور تان این باشد که رودخانه و سرسبزی طبیعت آن، مخصوص شمال تهران است. هر چند اغلب رودها از کوهپایه‌های البرز و زاگرس سرچشمه گرفته و در شمال پایتخت پر آب تر هستند، اما امسال به برکت بارندگی‌های بهاره در جنوبی‌ترین بخش‌های استان هم این موهبت الهی جاری است. پس اگر از گرمای هوا کلافه شده‌اید و دوست دارید یک آخر هفته خنک را در طبیعت سپری کنید با ما همراه باشید تا کمی از گرما و شلوغی پایتخت فاصله بگیرید و سری بزنیم به رودهای جنوب استان تهران.



شور

این رود که به ابهرود معروف است، از استان‌های زنجان، قزوین و جنوب غرب استان تهران عبور می‌کند و به ری می‌رسد.

چطور برویم: از سمت چپ آزادراه تهران - قم (خلیج فارس) وارد آزادراه غدیر و آزادراه قم به گرمسار شوید، تابلوهای مسیر شما را به کنار رود هدایت می‌کنند.

موقعیت
۵۵ کیلومتری شهر قم در اتوبان خلیج فارس

طول رودخانه
۴۲۰ کیلومتر

امکان ماهیگیری
ندارد

جاذبه‌های اطراف
قلعه پنهان بهرام، پارک جنگلی پروفوسور کردوانی

سایه بان بیرید

این رود از میان زمین‌های کویری عبور می‌کند و به دلیل شوری بالا اطراف آن سبزه‌زار و پوشش گیاهی وجود ندارد، همچنین حاشیه سنگلاخی آن با درختچه‌های بیابانی کوتاه پوشیده شده، پس اگر قصد دارید چند ساعت کنار رود بمانید، حتما سایه بان و تجهیزات مناسب همراه داشته باشید. از آنجا که عمق آب این رودخانه در طول مسیر آن از یک متر بیشتر نمی‌شود، می‌توانید کمی در حاشیه رود قدم بزنید و خنک شوید. گرچه اطراف این رود چندان مناسب اتراق نیست، اما چشم‌انداز غروب خورشید در جوار رودخانه شور تماشایی است.

قره چای

این رودخانه که از سراب‌های هفت عمارت، بلاغ‌جک، عباس آباد و پنجه‌علی در سرپند سرچشمه می‌گیرد، به قمرود و دریاچه نمک قم می‌ریزد.

موقعیت
غرب آزادراه قم - گرمسار

طول رودخانه
۵۴۰ کیلومتر

امکان ماهیگیری
دارد

جاذبه‌های اطراف
پل و کاروانسرای تاریخی دلاک



چطور برویم: در آزادراه خلیج فارس نرسیده به قم وارد جاده قم - کوه سفید و سپس جاده قشلاق البرز - صفرآباد شوید. تابلوهای مسیر شما را راهنمایی می‌کنند.

لباس گرم ببرید

تا چند کیلومتری بستر رودخانه امکانات رفاهی و اقامتی و پذیرایی وجود ندارد، پس دست خالی نروید و چادر، سایه بان، آب آشامیدنی و تجهیزات مناسب همراه داشته باشید. جاده منتهی به کنار رودخانه آسفالت نیست و حداقل ۲ کیلومتر باید در خاکی برانید. این رودخانه چون در محدوده کویری قرار گرفته، روزهای گرم و شب‌های بسیار خنکی دارد؛ پس اگر قصد شب‌مانی دارید حتما لباس گرم همراه داشته باشید. چند کیلومتر بالاتر از بستر رودخانه و در محدوده سد ساوه امکانات ماهیگیری و قایق سواری هم وجود دارد.



شاتره

شاتره در واقع امتداد رودخانه کن است که با گذر از جنوب تهران و زمین‌های کشاورزی شهر ری، به رودخانه جاجرود می‌پیوندد.

موقعیت
چهار دانگه اسلامشهر

طول رودخانه
۲۳۳ کیلومتر

امکان ماهیگیری
ندارد

جاذبه‌های اطراف
موزه تاریخی عمارت رضا بیگ، بقعه امامزاده عباس



چطور برویم: از بزرگراه آزادگان وارد بزرگراه آیت الله سعیدی شوید، سپس در سمت راست جاده وارد مسیر روستای شاتره شوید.

مراقب کودکان باشید

این رودخانه به دلیل نزدیکی به روستایی به همین نام شاتره نام دارد و ناگفته پیداست که وجه تسمیه روستا هم به دلیل رویش فراوان گیاه شاتره در اطراف آن است. آب رودخانه به دلیل عبور از خاک‌های رسی جنوب غرب تهران در بیشتر روزهای سال گل آلود است و بستر آن با شیب تندی از سطح زمین پایین تر است. پس هنگام استراحت در کنار رودخانه مراقب کودکان باشید. امکان برپایی کمپ در چند متری بستر رودخانه وجود دارد و در فاصله نه چندان دور از حاشیه رودخانه درختانی روئیده‌اند که می‌توانید زیر سایه‌شان استراحت کنید.



قمرود

قمرود رود پر آب و زلالی است که به انار پار هم شهرت دارد و از کوه‌های زاگرس سرچشمه گرفته و به دریاچه نمک قم می‌ریزد.

موقعیت
۲۰ کیلومتری قم و مجاور اتوبان قم - گرمسار

طول رودخانه
۲۹۰ کیلومتر

امکان ماهیگیری
با مجوز اداره کل حفاظت محیط زیست استان قم

جاذبه‌های اطراف
قلعه مظفرآباد قمرود، قلعه سام‌آباد، برج قمرود و بادگیر قمرود



چطور برویم: از مسیر اتوبان تهران - قم حرکت کنید تا به بزرگراه قم - گرمسار برسید. این بزرگراه شما را به قمرود می‌برد.

ماهی بگیرد

پهنه گسترده قمرود فضای مناسبی برای تفریح خانواده‌ها و در آخر هفته‌ها و تعطیلات پذیرای گردشگران بسیاری از استان‌های قم و تهران است. در جه شوری آب زیاد نیست و از آنجا که زیستگاه ۱۲ گونه ماهی است و حتی نوع منحصر به فردی از گورخر ماهی هم در این رود زندگی می‌کند، به محل مناسبی برای صید تفریحی ماهی تبدیل شده است. پس حتما مجوز و تجهیزات ماهیگیری به همراه داشته باشید تا دست خالی از این رودخانه برنگردید.



رود دره هفت چشمه

● موقعیت: ۱۷ کیلومتر جاده کرج - چالوس، در نزدیکی روستای ارننگه

از آنجا که چشمه‌ها و آبشارهای متعددی به این دره سرازیر می‌شوند نامش راهفت چشمه گذاشته‌اند. در این دره پوشش گیاهی بسیار متنوعی وجود دارد، اما غالب درختان این منطقه بید هستند. محدوده آبشار اصلی هفت چشمه که با عنوان آدران هم شهرت دارد، بخشی از منطقه حفاظت شده البرز جنوبی است و پرندگانی چون کلاغ نوک قرمز، پرستو، زیرآبروک و کبک در این زیستگاه زندگی می‌کنند. از آنجا که درجه سختی مسیر نسبتاً دشوار است، بهتر است به صورت گروهی و با تجهیزات لازم دره نوردی به این محدوده بروید.