



رهبران فناوری دنیا در هیأت امنیت هوش مصنوعی
سم آلتمن از شرکت اوپن‌ای‌آی (OpenAI) و دیگر رهبران فناوری از جمله ساتیا نادلا، مدیرعامل شرکت مایکروسافت، ساندر پیچای، مدیرعامل آلفابت و دیگر رهبران شرکت‌های بزرگ فناوری آمریکا به هیأت ایمنی و امنیت هوش مصنوعی دولت ایالات متحده ملحق می‌شوند.



پهپاد ارزان قیمت در بازار مصرف
تصاویری از پهپاد جدید شرکت «دی‌جی‌ای» منتشر شده که برای بازار مصرفی عرضه می‌شود و قیمت ارزان‌تری دارد. برای استفاده از این پهپاد نیاز به هدست نیست. دی‌جی‌ای بزرگ‌ترین تولیدکننده جهانی پهپاد است. این پهپاد نسبت به نسخه پیش از خود DJI Mini 4 Pro ارزان قیمت‌تر است.

عدد خبر

۴۰۰ کیلومتر
شرکت ایرباس هلی‌کوپتر نمونه اولیه پرسرعت خود را برای نخستین بار به پرواز درآورد. این هلی‌کوپتر علاوه بر آنکه با سرعت ۴۰۰ کیلومتر بر ساعت و ۵۰ درصد سریع‌تر از نمونه‌های فعلی پرواز می‌کند، ۲۵ درصد کم‌تر سوخت مصرف می‌کند. شرکت ایرباس هلی‌کوپتر در سال ۲۰۱۳ با ابزار آزمایشی X3 رکورد سرعت بالگرد را شکست؛ به طوری که سرعت آن به ۴۷۲ کیلومتر بر ساعت رسید.

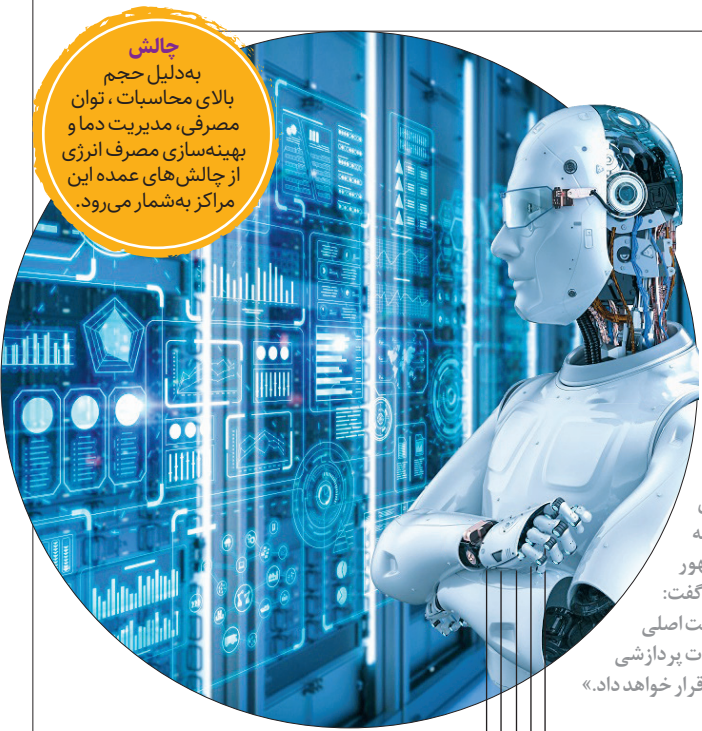
۳/۷ میلیارد دلار

دانشمندان سابقه‌ای ۳.۷ میلیارد ساله از وجود میدان مغناطیسی زمین را کشف کرده‌اند و برای تعیین زمان شکل‌گیری میدان مغناطیسی زمین، سنگ‌های باستانی حاوی آهن را در گرینلند بررسی کردند. طبق یافته‌های مطبوعاتی پژوهشگران، سنگ‌هایی که قدمت آنها به ۳.۷ میلیارد سال پیش بازمی‌گردد، قدرت میدان مغناطیسی حداقل ۱۵ میکروتسلا داشتند.

فناوری

ساخت الماس در دوساعت و نیم

میلیاردها سال طول می‌کشد تا الماس‌های طبیعی در نتیجه فشار لایه‌های زمین و دمای شدید در اعماق زمین شکل بگیرند. فرم‌های مصنوعی را الماس می‌توان خیلی سریع‌تر و در چند هفته تولید کرد. به گزارش یورونیوز، دانشمندان کربن‌های به‌تازگی روش جدیدی را برای ساخت الماس کشف کرده‌اند که در آن، ترکیبی از فلزات مایع می‌تواند یک الماس مصنوعی را در ۱۵۰ دقیقه و بدون نیاز به فشاری عظیم تولید کند. با این حال، این کار به دمای بالای ۱۰۲۵ درجه سانتی‌گراد نیاز دارد تا یک قطعه الماس در ۱۵۰ دقیقه تشکیل شود. این معادل فشاری است که ما در سطح دریا احساس می‌کنیم و ده‌ها هزار بار کمتر از فشاری است که معمولاً برای تولید الماس نیاز است.



چالش
به دلیل حجم بالای محاسبات، توان مصرفی، مدیریت دما و پهنه‌سازی مصرف انرژی از چالش‌های عمده این مراکز به‌شمار می‌رود.

راه‌اندازی اپراتور هوش مصنوعی در ایران

مزرعه پردازشی بزرگ هوش مصنوعی، قادر به پردازش حجم عظیمی از داده‌ها در کوتاه‌ترین زمان ممکن است

زهرا خلجی
روزنامه‌نگار

توسعه هوش مصنوعی و کاربردی کردن آن در عرصه‌های مختلف در کشور این روزها در دستور کار مسئولان مربوطه قرار گرفته است. روح‌الله دهقانی، معاون علمی رئیس‌جمهور در نشست خبری روز گذشته خود با اشاره به تصویر راه‌اندازی مرکز ملی هوش مصنوعی و شورای راهبری، گفت: «برنامه‌ریزی شده است که مرکز ملی هوش مصنوعی، اپراتور هوش مصنوعی را ایجاد کند که این اپراتور ۳ خدمت اصلی مزرعه پردازشی بزرگ، مرکز داده بزرگ و کتابخانه‌های بزرگ زبانی و تصویری را ارائه می‌دهد. این اپراتور خدمات پردازشی بزرگ و خدمات کتابخانه‌های محاسباتی را در اختیار دانشگاه‌های شرکت‌های دانش‌بنیان، سازمان‌ها و نهادها قرار خواهد داد.»

- اپراتور هوش مصنوعی چیست؟**
اپراتور هوش مصنوعی، یک نقش نسبتاً جدید و در حال تکامل در زمینه فناوری است که با گسترش استفاده از سیستم‌های هوش مصنوعی (AI) در بخش‌های مختلف صنعت و خدمات، اهمیت بیشتری پیدا کرده است. این نقش شامل نظارت، تنظیم و بهبود عملکرد سیستم‌های هوش مصنوعی در محیط‌های کاری مختلف می‌شود.
- وظایف اصلی اپراتور AI**
اپراتورهای AI مسئول نظارت دائمی بر سیستم‌های هوش مصنوعی هستند تا اطمینان حاصل شود که به درستی کار می‌کنند و از پروتکل‌های تعیین‌شده پیروی می‌کنند. آنها ممکن است نیاز به تنظیم یا تغییر تنظیمات خاصی در هوش مصنوعی داشته باشند تا بهترین عملکرد را از آن استخراج کنند. اپراتورهای AI ممکن است در تعامل مستقیم با کاربران برای درک بهتر نیازهای آنها و ارائه راهنمایی‌های مربوط به استفاده از هوش مصنوعی قرار داشته باشند.
- مهارت‌های مورد نیاز**
دانش فنی: داشتن دانش عمیق در مورد الگوریتم‌های هوش مصنوعی، یادگیری ماشین و نرم‌افزارهای مرتبط. **مهارت‌های حل مسئله:** توانایی تشخیص و حل مشکلاتی که ممکن است در زمان استفاده از سیستم‌های AI رخ دهند. **مهارت‌های ارتباطی:** توانایی برقراری ارتباط مؤثر با کاربران و سایر اعضای تیم برای اطمینان از عملکرد صحیح سیستم‌ها.
- مزرعه پردازشی هوش مصنوعی**
مزرعه پردازشی هوش مصنوعی (AI Processing Farm) به مجموعه‌ای از سرورها و سیستم‌های رایانه‌ای اشاره دارد که به منظور انجام محاسبات مرتبط با یادگیری ماشین و الگوریتم‌های هوش مصنوعی به کار گرفته می‌شود. این سیستم‌ها اغلب در دیتاست‌های بزرگ و پیشرفته قرار دارند و قادر به پردازش حجم عظیمی از داده‌ها در کوتاه‌ترین زمان ممکن هستند.
- ویژگی‌های مزرعه**
این مزرعه‌ها معمولاً شامل تعداد زیادی پردازنده‌های گرافیکی (GPU)، پردازنده‌های مرکزی (CPU) و دیگر اجزای سخت‌افزاری مخصوص به کارهای محاسباتی سنگین هستند. سرورهای موجود در این مزرعه‌ها، توانایی اجرای الگوریتم‌های پیچیده یادگیری ماشین و پردازش داده‌های بزرگ را دارند. این مراکز داده، قادر به مقیاس‌بندی برای پشتیبانی از پروژه‌های مختلف با نیازهای متفاوت هستند.

تحقیق و توسعه در هوش مصنوعی: بسیاری از شرکت‌های فناوری و دانشگاه‌ها برای توسعه و آزمایش مدل‌های جدید هوش مصنوعی از این مزرعه‌های پردازشی استفاده می‌کنند.

کاربردها

خدمات مبتنی بر هوش مصنوعی: شرکت‌ها می‌توانند خدماتی مانند تشخیص گفتار، تجزیه و تحلیل تصویر و دیگر خدمات پیشرفته را بر بستر این مزرعه‌ها ارائه دهند.

کوتاه‌تر از گزارش

روباتی که همه را انگشت به دهان کرد



رقابت میان شرکت‌های روباتیک به جایی رسیده است که تقریباً هر هفته شاهد رونمایی از یک روبات انسان‌نما هستیم، اما هنوز هیچ کدام از آنها در سرعت و دقت به پای مدل چینی آستریت (Astribot) نمی‌رسند. به گزارش نیواطلس، ماه گذشته، شرکت هوش مصنوعی «پن‌ای‌آی» روبات عجیب معرفی کرد. روبات تاکننده لیاس از شرکت نروژی 1X که مهارت‌های چشمگیری نسبت به روبات‌های دیگر روباتی از شرکت فیگر که توانایی استدلال زبان طبیعی نسل بعدی را نشان می‌دهد، در ماه جاری نیز شرکت «پوستون داینامیکس» با مهارت حیرت‌انگیز تعبیه‌شده در روبات جدید اطلس همه را شگفت‌زده کرد. اما ویدئویی که مهارت‌های یک روبات مجهز به هوش مصنوعی معروف به S1 را از یک شرکت نسبتاً ناشناخته به نام Standout Intelligence مستقر در شهر سن‌خوآن چین به نام Astribot نشان می‌دهد، همه را انگشت به دهان کرد. عملکرد این روبات سریع و دقیق بسیار متفاوت از آن همه روبات‌هایی است که تاکنون دیده‌ایم. به گفته شرکت آستریت، این روبات انسان‌نما می‌تواند حرکاتی را با حداکثر سرعت ۱۰ متر در ثانیه انجام دهد و بار ۱۰ کیلوگرمی را در هر بازو تحمل کند. همانطور که ویدئوی این روبات نشان می‌دهد، این سرعت به اندازه‌ای است که می‌توان یک رومیزی را بدون آنکه کوهی از لیوان تکان بخورند، از زیر آنها بکشد. اما این روبات نه تنها سریع است، بلکه فوق‌العاده دقیق است؛ از باز کردن و ریختن نوشیدنی، پوست کردن آرام خیار، چرخاندن پن کیک در ماهیابه تا نوشتن با خط خوش، همه را به بهترین شکل نسبت به هم‌تاان خود انجام می‌دهد. همچنین این روبات در تقلید حرکات انسان بسیار ماهر است، به این معنی که باید یادگیرنده خوبی باشد.



با اسکن کد، ویدئوی مربوط به این روبات را مشاهده فرمایید.

آگهی تجدید مزایده عمومی (حراج)

شماره: ۱۴۰۳/۰۱

سازمان بهشت زهرا (س) در نظر دارد ۲۷ دستگاه آمبولانس بنز به شرط اسقاط را از طریق مزایده عمومی (حراج) به اشخاص حقیقی و حقوقی واگذار نماید.

الف) محل دریافت اسناد و تسلیم پیشنهادات: کلیه داوطلبین می‌توانند جهت خرید اسناد مزایده با در دست داشتن فیش واریزی به مبلغ ۵,۰۰۰,۰۰۰ ریال به شماره حساب ۲۰۳۱ نزد بانک شهر شعبه بهشت زهرا (س) به جاده قدیم تهران - قم ساختمان اداری شماره یک سازمان - اداره قراردادهای مراجعه نمایند.

ب) سپرده شرکت در مزایده: متقاضیان می‌بایست مبلغ ۱۵۰,۰۰۰,۰۰۰ ریال را به عنوان سپرده شرکت در مزایده بابت هر دستگاه به صورت ضمانتنامه بانکی در وجه سازمان بهشت زهرا (س) با اعتبار حداقل سه ماه و قابل تمدید یا وجه واریزی به حساب ۱۰۰۳ بانک شهر شعبه بهشت زهرا (س) به نام سازمان بهشت زهرا (س) به همراه اسناد مزایده در پاکت الف به دستگاه مزایده‌گزار ارائه نمایند.

ج) مهلت ارائه اسناد: از تاریخ انتشار آگهی تا روز چهارشنبه ۱۴۰۳/۰۳/۰۲ در اوقات اداری جهت دریافت و تکمیل و تحویل اسناد مزایده می‌باشد. (ساعت پایان تحویل پاکت تا پایان وقت اداری ساعت ۱۵:۴۵ می‌باشد).

بدیهی است شرکت در مزایده و ارائه پیشنهاد به منزله قبول شروط و تکالیف مقرر در اسناد مزایده بوده و سازمان در رد یا قبول یک یا کلیه پیشنهادات مختار است.

د) هزینه کارشناسی و آگهی در روزنامه همشهری به عهده برنده مزایده می‌باشد.

ضمناً مشروح شرایط مزایده در اسناد درج می‌باشد که شرکت‌کنندگان باید مدارک را پس از اخذ امضاء نموده و در پاکت‌های لاک و مهر شده «الف» و «ب» تحویل نمایند. امضاء اسناد مزایده به منزله قبول شرایط مندرج در آن می‌باشد.

روابط عمومی سازمان بهشت زهرا (س)
WWW.beheshtezhra.ir

آگهی مناقصه عمومی ۹۳-۳۸-۱۴۰۳ کد آگهی / ۱۴۰۳/۰۲/۰۹

شهرداری منطقه ۱۴ در نظر دارد انجام عملیات مشروحه ذیل را از طریق مناقصه عمومی به بخش خصوصی واگذار نماید. بدین وسیله از کلیه اشخاص حقوقی واجد شرایط جهت شرکت در مناقصه دعوت به عمل می‌آید.

ردیف	موضوع مناقصه	برآورد اولیه سالانه (ریال)	نحوه تأمین اعتبار	سپرده شرکت در مناقصه (ریال)	مدت انجام کار	شرایط
۱	عملیات نگهداری فضای سبز ناحیه ۱	۷۹,۰۰۰,۰۰۰,۰۰۰	نقد	۳,۹۵۰,۰۰۰,۰۰۰	یکسال شمسی (قابل تمدید تا سه سال شمسی)	پیمانکاران شرکت کننده می‌بایست دارای رتبه بندی معتبر و مرتبط در رشته کشاورزی از سازمان مدیریت و برنامه‌ریزی کشور با رعایت ظرفیت کاری و سقف ریالی مجاز و ارائه برنت رتبه به تاریخ روز ارائه پاکت و همچنین دارای کارت الکترونیکی معتبر ارائه‌دهندگان خدمت و تأمین‌کنندگان از معاونت خدمات شهری و محیط‌زیست شهرداری تهران باشند.
۲	عملیات نگهداری فضای سبز ناحیه ۶	۱۴۰,۰۰۰,۰۰۰,۰۰۰	نقد	۷,۰۰۰,۰۰۰,۰۰۰	یکسال شمسی (قابل تمدید تا سه سال شمسی)	پیمانکاران شرکت کننده می‌بایست دارای رتبه بندی معتبر و مرتبط در رشته کشاورزی از سازمان مدیریت و برنامه‌ریزی کشور با رعایت ظرفیت کاری و سقف ریالی مجاز و ارائه برنت رتبه به تاریخ روز ارائه پاکت و همچنین دارای کارت الکترونیکی معتبر ارائه‌دهندگان خدمت و تأمین‌کنندگان از معاونت خدمات شهری و محیط‌زیست شهرداری تهران باشند.
۳	عملیات نگهداری فضای سبز مرکز تحقیقات، آموزش و مشاوره فضای سبز (مرکز کلینیک تام)	۳۱,۸۹۶,۷۶۷,۰۳۸	نقد	۱,۶۰۰,۰۰۰,۰۰۰	یکسال شمسی	پیمانکاران شرکت کننده می‌بایست دارای رتبه بندی معتبر و مرتبط در رشته کشاورزی از سازمان مدیریت و برنامه‌ریزی کشور با رعایت ظرفیت کاری و سقف ریالی مجاز و ارائه برنت رتبه به تاریخ روز ارائه پاکت و همچنین دارای کارت الکترونیکی معتبر ارائه‌دهندگان خدمت و تأمین‌کنندگان از معاونت خدمات شهری و محیط‌زیست شهرداری تهران باشند.

الف) محل دریافت اسناد و قبول پیشنهادات: بزرگراه شهید مصلحتی - خیابان نبرد جنوبی - بعد از چهارراه مزمزم - طبقه همکف - ساختمان شماره یک (ساختمان شهید پوراجاقی) - واحد قراردادهای - تلفن ۰۲۰-۴۰۲۸۰ و ۰۲۰-۴۰۲۸۴ و تحویل پاکتها به دبیرخانه منطقه واقع در طبقه همکف ساختمان شماره دو (ساختمان شهید حسن‌زاده) می‌باشد. ضمناً تمامی متقاضیان شرکت در مناقصه موظفند در هنگام تحویل پاکت به دبیرخانه نسبت به ارائه شناسه ملی برای اشخاص حقوقی و کد ملی و تاریخ تولد برای اشخاص حقیقی اقدام نمایند.

ب) سپرده شرکت در مناقصه در خصوص ردیف‌های ۱ و ۲ آگهی: واریز به صورت نقدی به شماره حساب ۱۰۰۵۰۶۰۰۸۱ بانک شهر شعبه شهرداری منطقه ۱۴ به نام شهرداری منطقه ۱۴

سپرده شرکت در مناقصه در خصوص ردیف ۳ آگهی: واریز به صورت نقدی به شماره حساب ۱۰۰۵۰۶۰۰۸۱ بانک شهر شعبه شهرداری منطقه ۱۴ به نام شهرداری منطقه ۱۴ یا به صورت ضمانتنامه بانکی معتبر

ج) مهلت ارائه اسناد: ۱۰ روز از تاریخ درج آگهی

د) نظر به استقرار سیستم مدیریت HSE در منطقه، تعهد به اجرای ضوابط بهداشت شغلی، ایمنی و محیط‌زیست از الزامات پروژه‌ها و خدمات می‌باشد.

روابط عمومی شهرداری منطقه ۱۴

باهم‌شهری در مترو دیده‌شوید

پذیرش آگهی ۱۹۱۸۱

تبلیغات محیطی ایستگاه‌های مترو
تبلیغات بدنه قطار
تبلیغات درون واگن‌ها