

اماکن دیدنی محدوده این خیابان کجاست؟

بوستان پرواز: سال ۱۳۸۷ در مساحتی بیش از ۱۳۰ هزار مترمربع در شهرک مخابرات سعادت‌آباد افتتاح شد. حضور در اینجا نمای ۳۶۰ درجه از شمال و جنوب تهران چه در روز و چه شب، مناظر تماشایی را پیش روی شما قرار می‌دهد.

بوستان زوراسپیک: این بوستان نخستین پارک موضوعی خاورمیانه است که انواع مجسمه دایناسورها در گونه‌های مختلف و ابعاد و اندازه واقعی در آن به نمایش گذاشته شده و پاتوق تفریحی مناسبی برای کودکان و نوجوانان است.

روستاهای تهران، گردشگری سلامت را رایگان به شما هدیه می‌دهند

تفریح و درمان در چند کیلومتری پایتخت

برسا نوری

چشمه‌های آب معدنی از جمله جاذبه‌های گردشگری هستند که علاوه بر تفریح، سلامت و درمان را به شما هدیه می‌دهند. خوشبختانه دست سخاوت طبیعت اطراف تهران به واسطه وجود رشته‌کوه‌های البرز موجب غلیان چشمه‌های بسیاری از دل زمین شده که با خواص درمانی متعدد تن رنجور بیماران را نوازش می‌دهند. اگر مشتاقید به برخی از این چشمه‌های در مانگر سر بزیند، یا ما همراه باشید.



**معرفی:** چشمه آب معدنی خنده در جاذبه‌های گردشگری روستای کوهستانی به همین نام است. این روستا چشمه معروفش مقصد سفری یک‌روزه و خاطره‌انگیز برای بسیاری از تهرانی‌ها به‌خصوص اهالی شرق تهران به شمار می‌رود.

**موقعیت:** ۴۰ کیلومتری جنوب فیروزکوه

**رسولان:** ندارد

**پارکینگ:** دارد

**راه دسترسی:** جاده دماوند - فیروزکوه راناسه‌راه امین آباد بروید. در سمت راست پس از دیدن تابلوی زیرین دست وارد جاده شوید و مسیر را تا رسیدن به تابلوی روستا در سمت چپ جاده ادامه دهید. تابلوهای راهنما شماره‌ها را مقصد می‌سازند.

دریاچه حوض سلطان قم



**موقعیت:** ۷۰ کیلومتری آژدره تهران- قم (خلیج فارس)

**رسولان:** ندارد

**پارکینگ:** ندارد

**راه دسترسی:** وارد اتوبان تهران- قم شوید. پس از تردد ۷۰ کیلومتری با عبور از زیگ‌زگ به سمت چپ انبواب بروید. در سمت چپ، جاده‌ای به سمت روستای چشمه شور می‌رود که تنها نشانه آن در اتوبان تابلوی اطلاعات گردشگری است. انتهای جاده به ساحل دریاچه حوض سلطان می‌رسد.

**معرفی:** یکی از جاذبه‌های طبیعت‌گردی نزدیک تهران دریاچه حوض سلطان قم است که به نام‌های تالاب حوض سلطان، دریاچه قم، دریاچه ساهه و دریاچه شاهی نیز معروف است. در ماه‌هایی از سال، آب این دریاچه به دلیل وجود نوعی جلبک تک‌سلولی به رنگ سرخ درمی‌آید.

رنگ سلامت

وسعت و شکلش متناسب با ورود آب و میزان بارندگی آن در فصول مختلف سال، متفاوت است؛ در واقع بارندگی و ذوب برف‌های ارتفاعات اطراف، چون بر میزان آب ورودی افزوده می‌شود، وسعت آن زیاد و در دوره کم آبی وسعت آن کم می‌شود. بدین ترتیب سطح آب دریاچه پیوسته در نوسان است. در قسمت‌های کم عمق آن به راحتی قدیم بردارید و اثر نمک را روی کفش خود ببینید.

غلظت نمک باعث شده تا در نزدیکی دریاچه کوهستانی‌زان از توابع شهرستان دماوند است. در فاصله چند صد متری از این چشمه، چشمه آب شور هم وجود دارد. شند و توجه بسیاری از گردشگران را به خود جلب کنند اما باید بدانید که هر چه به سمت مرکز دریاچه پیش بروید سطح زیر آن گلی خواهد شد و ممکن است پاهای شما به راحتی در آن گیر کنند. پس احتیاط کنید و اصلا تا میانه دریاچه جلو نروید.

بزرگ‌ترین آینه ایران

دریاچه حوض سلطان به دلیل شفافیت شگفت‌انگیزش به بزرگ‌ترین آینه ایران مشهور است. این دریاچه به جز پرندگان بومی مثل هوبره و انواع کبوتر در فصول مختلف سال نیز پذیرای پرندگان مهاجری مثل دسته‌های بزرگ فلارمیگنو یا پرندگانی مثل پلیکان، لک لک، پرلا، پاشل باش، غاز خاکستری، حواصیل، مرغ سفید ماهی خوار، باقرقره، قور قلیق و... است که از راه‌های دور و نزدیک به آن می‌آیند.

آب دریاچه حوض سلطان و خاک اطراف آن شور است و نوع گیاهان منطقه به دلیل خصویات ویژه‌ای که دارند از نظر خواص دارویی، مواد مؤثر و سایر کاربردها دارای ارزش بسیاری است.

چشمه آب ترش



**معرفی:** چشمه آب ترش، جزو جاذبه‌های گردشگری روستای کوهستانی‌زان از توابع شهرستان دماوند است. در فاصله چند صد متری از این چشمه، چشمه آب شور هم وجود دارد.

**موقعیت:** ۴۰ کیلومتری شمال شرق شهر آسپند

**رسولان:** ندارد

**پارکینگ:** ندارد

**راه دسترسی:** جاده دماوند به فیروزکوه را تا ۴۰ کیلومتری جنوب شرقی شهر آسپند باید بروید تا به روستای زان برسید و از آنجا تا چشمه راهی نیست. همچنین تاکسی‌های شهر دماوند هم شماره را روستای زان می‌دهد.

آب گازدار

این چشمه به دلیل نزدیکی به روستای زان، به این نام معروف است. آب چشمه ترش بوده و گاز و املاح معدنی دارد. محلی‌ها از آب گازدار و ترش چشمه برای درست کردن دوغ گازدار استفاده می‌کنند. آنها به تجربه معتقدند آب چشمه برای درمان بیماری‌های گوارشی مفید است. همچنین از لعجن چشمه برای درمان ناراحتی‌های پوستی، زخم‌های طولانی مدت، کک و مک و آگزما پوستی استفاده می‌شود.

کمینگ خانوادگی

برای بازدید از چشمه، باید مبلغی به عنوان ورودی بپردازید. گردشگری در این محدوده و بهره‌مندی از آب چشمه از صبح زود تا غروب آفتاب امکان پذیر است. در نزدیکی چشمه، فضایی برای استراحت خانوادگی و ایجاد کمپ وجود دارد. نگران سختی مسیر هم نباشید چون جاده منتهی به چشمه آسفالت شده است.

چشمه دیو آسیاب



**معرفی:** این چشمه شیه دریاچه فیروزه‌ای است که میان رودخانه دلیچای و سفیدآب قرار گرفته است. این دریاچه با قطر ۲۰ و عمق ۲ متر چون گینگی در میان دشت می‌درخشد.

**موقعیت:** جاده هزار دشت لار

**رسولان:** ندارد

**پارکینگ:** ندارد

**راه دسترسی:** جاده هزار را به سمت جاده فرعی پلور بروید و از آنجا باید مسیر را به طرف سد لار ادامه دهید تا به مقصد برسید.

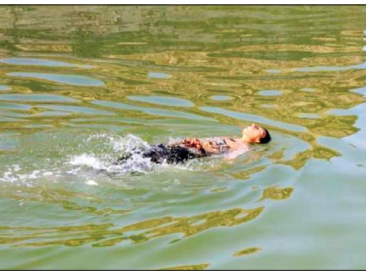
دریاچه چشمه

در ارتفاعات شمالی دشت لار در میسان تپه اهکی چشمه‌ای فیروزه‌ای دیده می‌شود که شبیه دریاچه است اما جوشش آب از ۲ دهانه نشان دهنده زنده‌بودن چشمه است. با توجه به اینکه آب چشمه از نوع بی کربنات گوگردی است، در نزدیکی چشمه، بوی گوگردی که از آن بلند می‌شود را حس می‌کنید.

مسکن دردهای عضلانی

آب این چشمه مسزه ترش دارد و دمایش بین ۵ تا ۱۰ درجه سانتی‌گراد است. با توجه به تغییرات آب و هوا در فصول مختلف، رنگ آب از آبی روشن تا خاکستری متغیر است که به میزان آلودگی آب بستگی دارد. در واقع یکی از دلایل سفیدبودن آب رود سفیدآب، گوگردی‌بودن آب این چشمه است. املاح معدنی در این آب برای تسکین دردهای عضلانی مؤثر است.

چشمه شور



**معرفی:** این چشمه در روستایی با قدمت ۱۰۰ سال به نام چشمه دلچای و سفیدآب قرار گرفته است. این دریاچه با قطر ۲۰ و عمق ۲ متر چون گینگی در میان دشت می‌درخشد.

**موقعیت:** جاده هزار دشت لار

**رسولان:** ندارد

**پارکینگ:** ندارد

**راه دسترسی:** جاده هزار را به سمت جاده فرعی پلور بروید و از آنجا باید مسیر را به طرف سد لار ادامه دهید تا به مقصد برسید.

دریاچه چشمه

در ارتفاعات شمالی دشت لار در میسان تپه اهکی چشمه‌ای فیروزه‌ای دیده می‌شود که شبیه دریاچه است اما جوشش آب از ۲ دهانه نشان دهنده زنده‌بودن چشمه است. با توجه به اینکه آب چشمه از نوع بی کربنات گوگردی است، در نزدیکی چشمه، بوی گوگردی که از آن بلند می‌شود را حس می‌کنید.

مسکن دردهای عضلانی

آب این چشمه مسزه ترش دارد و دمایش بین ۵ تا ۱۰ درجه سانتی‌گراد است. با توجه به تغییرات آب و هوا در فصول مختلف، رنگ آب از آبی روشن تا خاکستری متغیر است که به میزان آلودگی آب بستگی دارد. در واقع یکی از دلایل سفیدبودن آب رود سفیدآب، گوگردی‌بودن آب این چشمه است. املاح معدنی در این آب برای تسکین دردهای عضلانی مؤثر است.

اماکن دیدنی محدوده این خیابان کجاست؟

موزه قرآن: ۳ بخش موزه، کتابخانه تخصصی و اداری دارد و تنها موزه تخصصی در زمینه جمع‌آوری هنرهای قرآنی از قرن چهارم هجری تا اواخر دوره قاجاریه محسوب می‌شود. این موزه در تقاطع خیابان‌های ولیعصر (عج) و امام خمینی (ره) واقع شده است.

موزه مقدم: در خیابان امام خمینی (ره) قرار دارد. این خانه با مساحت ۲ هزار مترمربعی ۳ حیاط و بخش‌های بیرونی، اندرونی و سردیاری دارد که قدمت آن به دوران قاجاریه می‌رسد. گران‌ترین خانه دولتی است که به خانه موزه مقدم داده شده، چرا که این خانه ملو از اشیای قیمتی و ارزشمند دوران تاریخی مختلف است.



چشمه تلخاب



**معرفی:** چشمه تلخاب از ۳ چشمه نزدیک به هم تشکیل شده است که هر یک ویژگی خاص خود را دارد.

چشمه اول آب تلخ‌مزه، گازدار و به رنگ مسی دارد. چشمه دوم آب ترش‌مزهای دارد و آب چشمه سوم که سمت چپ و چسبیده به ۲ چشمه قبلی است، شیرین است. آب چشمه اول به دلیل فراوانی املاح درمانی و مواد معدنی کاملاً تلخ و تیره رنگ است؛ به همین علت این چشمه به تلخاب مشهور شده است. آب چشمه تلخ از زیر سنگی سرخ‌رنگ می‌جوشد و کانی‌های موجود در آب، سنگ‌های اطراف آن را هم به رنگ مسی متمایل به سرخ در آورده است.

**موقعیت:** نزدیک روستای لالون (لالان)

**رسولان:** ندارد

**پارکینگ:** دارد

**راه دسترسی:** جاده دماوند - فیروزکوه راناسه‌راه امین آباد بروید. در سمت راست پس از دیدن تابلوی زیرین دست وارد جاده شوید و مسیر را تا رسیدن به تابلوی روستا در سمت چپ جاده ادامه دهید. تابلوهای راهنما شماره‌ها را مقصد می‌سازند.

چشمه‌های ۲۴ مدام متفاوت

به گفته ساکنان، چشمه آب معدنی گازدار تلخاب سال‌ها قبل به‌طور اتفاقی در منطقه فشم کشف شد و یکی از ویژگی‌های آن تفاوت دمای آب در فصل‌های گوناگون است و در واقع سردبودن آب چشمه معدنی در فصل تابستان و گرم‌ای آن در فصل زمستان باعث شده تا این منطقه در فصل‌های گوناگون مورد استقبال مسافران و گردشگران بسیاری قرار گیرد.

چشمه ازگی



**معرفی:** یکی از چشمه‌های قدیمی روستای ازگی است که از گذشته تا امروز مورد توجه اهالی روستا و گردشگران بوده است.

**موقعیت:** غرب پایتخت و جنوب روستای ازگی

**رسولان:** دارد

**پارکینگ:** دارد

**راه دسترسی:** باید در مسیر بزرگراه شهید همت شرق به غرب حرکت کنید. بعد از پیمودن مغرب و رسیدن به آزادراه شهید امیر، به سمت راست بپیچید. با گذر از حدود ۵ کیلومتر در مسیر شمال، قبل از وراهی روستای ازگی، چشمه قرار دارد.

چشمه‌های ترکیبی

بر خلاف نام این چشمه، تعداد چشمه‌هایش کمتر است. این آبشارهایی که از کوه‌ها سرازیر می‌شوند در یک حوضچه باهم ترکیب شده و در محلی پس از خروجی، به ۲ بخش تقسیم می‌شوند. در فاصله ۲۰ متری آن یک استخر دیده می‌شود که یکی از آب‌های تقسیم‌شده در آن تخلیه و ذخیره می‌شود و برای آبیاری باغ‌هایی که در بخش شمال شرقی قرار دارند استفاده می‌شود. یکی از اقدامات مثبتی که در سال‌های اخیر انجام شده لایروبی چشمه و گذاشتن در فلزی روی آن است.

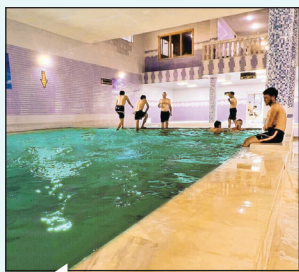
درمان بیوست

آب چشمه برای نوشیدن گوارا و نوشیدن آن برای درمان و رفع بیوست مؤثر است. با توجه به موقعیت مکانی هفت چشمه میگوین، بهترین زمانی که می‌توانید برای گردش به آنجا بروید فصل‌های بهار و تابستان است چون در این فصل‌ها هوای میگوین معتدل و دلپذیر است.

فردان نعمت الهی

اهالی ازگی قدر آب گوارای چشمه را می‌دانند و برای جلوگیری از هدررفت راهکاری اجرا کرده‌اند. در سال ۱۳۴۰ مرحوم رضا حصارکی روی چشمه حفاری انجام داد و ۲ نفر دیگر از روستاییان یعنی حسن علیچایی و مرحوم حاج علی اسلامی با نصب شیر آب و تانک سعی کردند این نعمت الهی را برای همه نگه‌دارند.

آبگرم رینه



**موقعیت:** ۱۰ کیلومتری شرق تهران، روستای رینه

**رسولان:** دارد

**پارکینگ:** ندارد

**راه دسترسی:** از طریق جاده هزارو با گذر از امامزاده هاشم و روستای پلور، به روستای آبسک می‌رسید که کمتر از ۵ کیلومتر با رینه فاصله دارد. ۳ کیلومتر پس از آبسک، تابلوی روستای رینه نمایان می‌شود.

**معرفی:** اگر ساکن پایتخت هستید و تمایل دارید آخر هفته راه بازیابی توان از دست‌رفته بردارید، یا با گرفتگی عضلات مواجهید و دکتر برایتان آب‌درمانی تجویز کرده است، خوب است بدانید که نزدیک‌ترین آبگرم معدنی به شما، چشمه آبگرم رینه لاریجان (پلور) است.

چشمه‌های ۴ فصل

احتمالاً می‌دانید که کوه آتشفشانی دماوند هنوز از تب و تاب نیفتاده و کامل رو به خاموشی نرفته است. این نیمه‌خاموشی سبب شده که چشمه‌های آبگرمی روی دامنه‌های البرز جاری شوند تا به این ترتیب اهالی این مناطق و گردشگران در همه فصول سال از آب گرمی با دمای ۶۵ تا ۷۰ درجه سانتی‌گراد بهره‌مند شوند.



زیاده‌روی نکنید!

آبگرم رینه یکی از پرآب‌ترین چشمه‌های منطقه و یک آبگرم معدنی است که املاح و عناصر مختلفی مانند گوگرد، کلسیم و لیتیم دارد که برای درمان مشکلات پوستی و عضلانی تا مشکلات داخلی و صدماته تمدد اعصاب مفید است. البته باید حواستان باشد که استفاده از این آب‌های معدنی درمانی را محدود کنید؛ چراکه ماندن طولانی مدت در معرض گازهایی مانند گوگرد ممکن است باعث بروز حساسیت شود. مقدار زیاد گوگرد باعث شده که آب این چشمه غیرقابل نوشیدن و طعم آن تلخ یا ترش‌مزه باشد.

التیام دردهای مفصلی

چشمه آبگرم رینه را باید مهم‌ترین جاذبه گردشگری شهر رینه دانست. همین که وارد رینه شوید، بوی گوگرد این چشمه‌های معدنی به مشام‌تان می‌رسد. از گوگرد موجود در آب برای درست کردن صابون استفاده می‌شود، برای پوست بدن فواید بسیاری دارد و در درمان زخم‌های پوستی و دردهای مفصلی و مفاصلی نیز بسیار مؤثر است.

