

غار لالان (لالون)

مسیر دسترسی:

پس از عبور از فشم، با دنبال کردن تابلوهای «لالان» به روستای سرسبز لالان برسید؛ یا به عبارتی از میدان اصلی فشم، به سمت شرق بروید که پس از ۱۰ کیلومتر به آبادی زایگان می‌رسید و ۳ کیلومتر آن طرفتر، روستای لالان و در نزدیکی آن غار لالان قرار دارد.

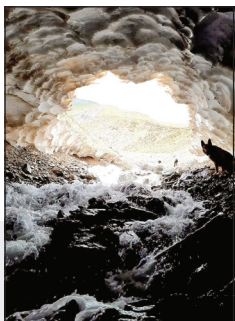
۴۵ کیلومتری شمال تهران، لوسان، روستای لالان (لالون)

غار سنگی در ارتفاع ۴۰۰ متری قرار دارد.

نیاز به کوهپیمایی دارد



معرفی: داخل این غار نشانه‌هایی از دود خوردگی فراوان به چشم می‌خورد که خود نشانه سکونت افراد در زمان‌های دور است. در سمت شمال غار یک پناهگاه صخره‌ای وجود دارد که در آن آثار و بقایایی از خرده‌سفال‌های لعاب‌دار ساده اسلامی از دوره سلجوقی و ایلخانی به چشم می‌آید و از قدمت این غار حکایت دارد و از جمله سکونتگاه‌های نخستین به شمار می‌رود. نام اصلی این روستا در زمان قدیم «لاله‌گون» بوده است.



روز هفتم

۲

غارها، انتخاب مناسبی برای سیاحت حال خوب کن هستند

پناهگاه‌هایی از عصر یخبندان

در اختیار گردشگران قرار می‌دهند. اگر حوصله سفرهای چند روزه یا رانندگی‌های طولانی مدت را ندارید، بهتر است شال و کلاه کنید و تا هوا سرد نشده به غارهای شمال تهران بروید و گشت و گذار کنید.

طبیعت استان تهران تنها به کوه‌ها و چشمه‌هایش محدود نمی‌شود، بلکه در گوشه و کنار این استان و در دل کوه‌هایش غارهای متعددی وجود دارد که از ناب‌ترین انتخاب‌ها برای طبیعت‌گردی هستند و فضایی متفاوت را

مهدیه تقوی‌راد

غار کیقباد



۲۵ کیلومتری تهران، ۴ کیلومتری غرب اوشان، شرق روستای ایگل

غار دست‌کند قطر دهانه غار نیم متر است.

نیاز به کوهپیمایی دارد

مسیر دسترسی: پس از ورود به جاده لشکرک، به دوراهی لوسان - فشم (میدان قائم) بروید و از آنجا وارد جاده فشم شوید. پس از ۱۶ کیلومتر رانندگی به میدان فشم می‌رسید. از آنجا تا میگون ۵ کیلومتر و از میگون تا هملون ۵ کیلومتر دیگر را پیش‌رو دارید.

غار اسحاق



۳۵ کیلومتری شمال شرق تهران، جاده شمشک - میگون

غار طبیعی قطر دهانه غار کمتر از یک متر است و دهلیز ورودی به ارتفاع ۷ سانتی‌متر دارد.

نیاز به کوهپیمایی دارد

مسیر دسترسی: از طریق بزرگراه شهید بابایی و جاده لشکرک به دوراهی لوسان - فشم (میدان قائم) بروید و از آنجا وارد جاده فشم شوید. پس از ۱۶ کیلومتر رانندگی به میدان فشم می‌رسید. از فشم تا میگون ۵ کیلومتر و از میگون تا هملون ۵ کیلومتر دیگر راه پیش‌رو دارید.

معرفی: در منتهی‌الیه جنوب‌غربی روستای ایگل و در دامنه شرقی ارتفاعاتی که نهایتاً به قله توچال منتهی می‌شود و خانه‌های ده در آن قسمت واقع شده است، غار کیقباد قرار دارد. این غار با راهروی زیرزمینی نزد اهالی روستا به تخت کیقباد یا قلعه کیقباد شهرت دارد. در کاوشی که سال ۱۳۷۹ از سوی اداره کل میراث فرهنگی استان تهران صورت گرفت، اعلام شد تمام مسیر غار با راهروی زیرزمینی، دست‌کند بوده و قطعاتی از سفال‌های قرون ۹ و ۸ در آنجا یافت شد. این اثر با شماره ۳۹۱ مه‌ماه سال ۱۳۸۲ در فهرست آثار ملی به ثبت رسید.

غار مازیار



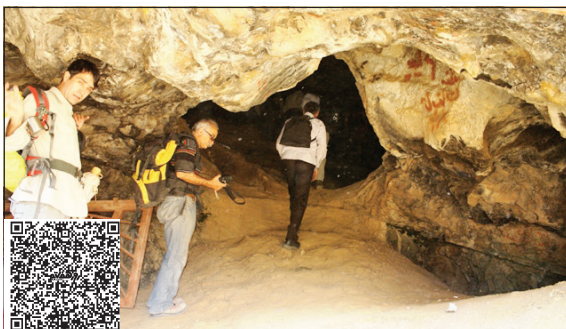
منطقه رودبار قصران، روستای امامه

غار صخره‌ای ارتفاع ۲۵۰۰ متری از سطح دریا

نیاز به کوهپیمایی دارد

مسیر دسترسی: پس از ورود به جاده فشم و گذر از سه‌راهی اوشان، به سمت روستای امامه بروید. بعد از تردد مسیر کوناه در جاده راحت‌آباد به باغ تنگه بروید، خودرویتان را پارک کنید. در قسمت چپ باغ تنگه، رودخانه‌ای وجود دارد که با گذر از حدود ۵۰۰ متری در امتداد آن به محلی که دو دره با هم تلاقی دارند خواهید رسید.

غارهای هملون



۳۵ کیلومتری شمال شرقی تهران، بین روستاهای میگون و شمشک

غار سنگی دهانه ۳ متر عرض دارد و ارتفاع آن یک متر است.

نیاز به کوهپیمایی دارد

مسیر دسترسی: بعد از رسیدن به میدان فشم و با گذر از ۵ کیلومتری آنجا به میگون می‌رسید. در جاده میگون - شمشک پس از ۵ کیلومتر به هملون خواهید رسید و از آنجا به کمک راهنما یا بومی‌ها می‌توانید به غار بروید.

معرفی: نقل است بیش از هزار سال عمر دارد و با شماره ثبت ۳۹۷۲ به‌عنوان یکی از آثار ملی ایران به ثبت رسیده است. در این قلعه بقایای اتاق‌ها، برج و بارو، حصار دفاعی، غار، قنات یا آب‌انبار، ارگ و حاکم‌نشین دیده می‌شود. این قلعه در قدیم دویخش عوام‌نشین و شاه‌نشین داشته که منطقه شاه‌نشین در قسمت جنوب و منطقه عوام‌نشین در شمال این قلعه قرار داشت. دستیابی به منطقه شاه‌نشین بسیار سخت بوده و افراد تنها از راه شمالی می‌توانستند به این منطقه دست یابند.

معرفی: با وجود چراغ‌قوه، می‌توان تا نامی از غار هملون کوچک را طی کرد و ادامه‌دادن مسیر غار، با توجه به کف نسبتاً مرطوب، نیاز به تجهیزات بیشتری دارد. غار هملون بزرگ کمی بالاتر از هملون کوچک است. طول این غار نزدیک به ۱۰۰ متر است. ورودی هملون بزرگ نیز مانند غار هملون کوچک یک چارچوب آهنی دارد. برای دسترسی به هملون بزرگ، باید از یک دامنه پر شیب بالا رفت تا به ورودی آن رسید. به گفته اهالی، غار هملون بزرگ زیباتر از غار هملون کوچک است.

جایی که باتیشه و چکش حفر شد غار موزه وزیری

لوسان، بلوار امام خمینی، جاده کندعلیا و سفلی، دوراهی بوچان، غار موزه وزیری

غار دست‌کند این موزه بخش‌های هیجان‌انگیزی مثل نمایشگاه، کارگاه، صنایع دستی، آموزشی، نگارخانه و سالن اجتماعات دارد. غار موزه وزیری لوسان، ۸ دلان تودرتو دارد.

نیاز به کوهپیمایی: ندارد



مسیر دسترسی:

پس از رسیدن به لوسانات تا انتهای بلوار مرکزی و بعد به سمت شمال شرقی بروید. مسیر را تا انتهای پارک لوسان ادامه بدهید. بعد از پشت‌سر گذاشتن ۷ کیلومتر از مسیر پر پیچ و خم به دوراهی بوچان می‌رسید. مسیرتان را به سمت چپ ادامه بدهید. بعد از ۳ کیلومتر تابلوی غار موزه وزیری لوسان را می‌بینید.

اولین غار موزه خصوصی ایران

غار موزه وزیری، نخستین غار موزه خصوصی در ایران است که مرحوم ناصر هوشمند وزیری آن را راه‌اندازی کرد. او که به طبیعت علاقه زیادی داشت به همین خاطر در منطقه خوش آب‌وهوای لوسان، زمینی به مساحت هزار مترمربع خرید. ابتدا با تیشه و چکش، حفر کردن کوه را شروع کرد و در ادامه با مته برقی و کمپرسور دالان‌هایی را در دل کوه به وجود آورد. حفر دالان‌ها و آماده‌سازی غار ۶ سال زمان برد؛ موزه‌ای که در بخش ورودی‌اش از یک باغ زیبا می‌گذرد که تعداد قابل توجهی از مجسمه‌ها و آثار غار موزه وزیری، در این فضای باز قرار دارد. در واقع، قبل از ورود به غار، از باغی زیبا عبور می‌کنید.

۵۰ سال تلاش هنرمندانه

وزیری آثار هنری و نتیجه ۵۰ سال تلاش خود را در آن به معرض نمایش گذاشته و تلاش کرده تا فرهنگ اصیل ایرانی را نشان دهد. آثار از مواد قابل بازیافت است و در آن شاهد مجموعه‌ای کم‌نظیر از شطرنج‌های تاریخی، مجموعه‌ای از ۰۰ نوع مختلف آفتابه، مجسمه‌هایی عجیب و... هستیم

