

همیشه‌ری

صفحه آخر

حضرت علی: بدترین دوستان کسانی‌اند که هنگام آسایش پیوند دارند و هنگام گرفتاری جدای می‌شوند.

آذان ظهر: ۱۳:۱۰ - غروب آفتاب: ۱۸:۵۹
آذان مغرب: ۱۹:۱۸ - نیمه شب شرعی: ۲۳:۲۳
آذان صبح فردا: ۴:۴۷ - طلوع آفتاب: ۵:۳۰

خلوت گزیده‌رایه تماشاچه حاجت است
چون کوی دوست هست به صحراچه حاجت است
حافظ

www.hamshahronline.ir
سایت روزنامه: newspaper.hamshahronline.ir

دفتر مرکزی: تهران، خیابان ولیعصر (عج)، کوچه شهید سیدکمال فریسی، شماره ۱۴
کدپستی: ۱۹۶۶۶-۴۵۹۶
تهران، صندوق پستی ۱۹۳۵۵/۵۴۴۶

چاپ: همشهری
تلفن: ۴۸۰۷۵۰۰۰
پدیرش آگهی: ۱۸۱۹

توزیع:
موسسه نشر گستر امروز نوین
تلفن: ۹۱۲۰۴۱۴۲

واحد فنی:
مدیر فنی: حامد یزدانی، مدیر هنری: مهدی سلامی، گرافیک: صفحه آرایی حمیدزادگان و محمدمحمدی‌تاش
ویرایش: عکس، کامپیوتری و مهدی باقری، صفحه خوانی و خروفجینی: همکاران واحد فنی تحریریه

ادبیر همشهری جمعه، پروانه بهرام‌نژاد
تحریریه: مریم باقری‌پور، پارسا توری، سحر جعفریان، نیلوفر ذوالفقاری
سعدیه مرادی، مهدیه تقوی‌راد، علی‌السلیمی و محمدصادق خسروی علیا

صاحب امتیاز: مؤسسه همشهری
مدیر مسئول: محسن مهدیان
سرمدیر: دانیال معمار

بالکن‌های چند منظوره

بالکن‌های شهر کاربری‌های عجیب و غریب یافته‌اند

کار نیست شهرام شیرزادی
شرح کیمیک: سحر جعفریان

ایوان، ایوانگاه، مهتابی، بالاخانه، شاه‌نشین، بالگانه یا لژ همان بالکن از الحاقات آبار تمان است که مدت‌ها قبل در فراز و نشیب شهرنشینی، کاربری‌های عجیب و غریب یافته است؛ کاربری‌هایی که در بسیاری موارد در دسر سساز و نامتعارف محسوب می‌شوند؛ از رخت‌خانه و انبار گرفته تا مرکزی برای تبادل اطلاعات بین همسایگی و جمع‌آوری عتیقه‌های تاریخی؛ در حالی که این فضای مسقف رو به بیرون محاسبه شده در مساحت بنا، نمایی عمومی دارد و باید برای کاربری و آراستگی آن به باید و نیاید‌های شهرنشینی توجه شایان داشت.

درسته است طرح و مدل‌ان، بالکن شما را زیبا و خوش‌نما می‌کند اما اگر شرایط ایمنی در نصب آن‌ها رعایت نشود، همین زیبایی بلاک جان رهاگران می‌شود!

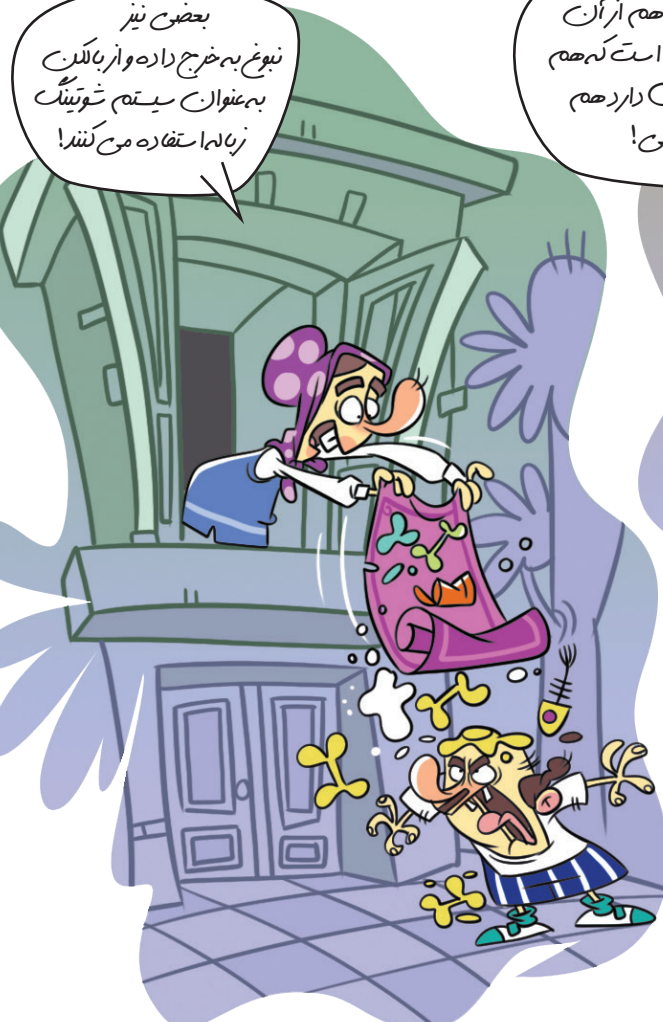
با استعمال دخانیات در بالکن، آمار مصرف سیگار افزایش می‌یابد!

با طعم‌کش از بالکن خود به حریم عمومی معابر، فضای پهن کردن و خشک شدن پوشاک خود را افزایش ندهید؛ حتی شما شهروند عزیز!

بالکن آتش‌خیزانه‌ترین نیست که شما بخت و پندهای خود را در آن به ریسک می‌گذارید!

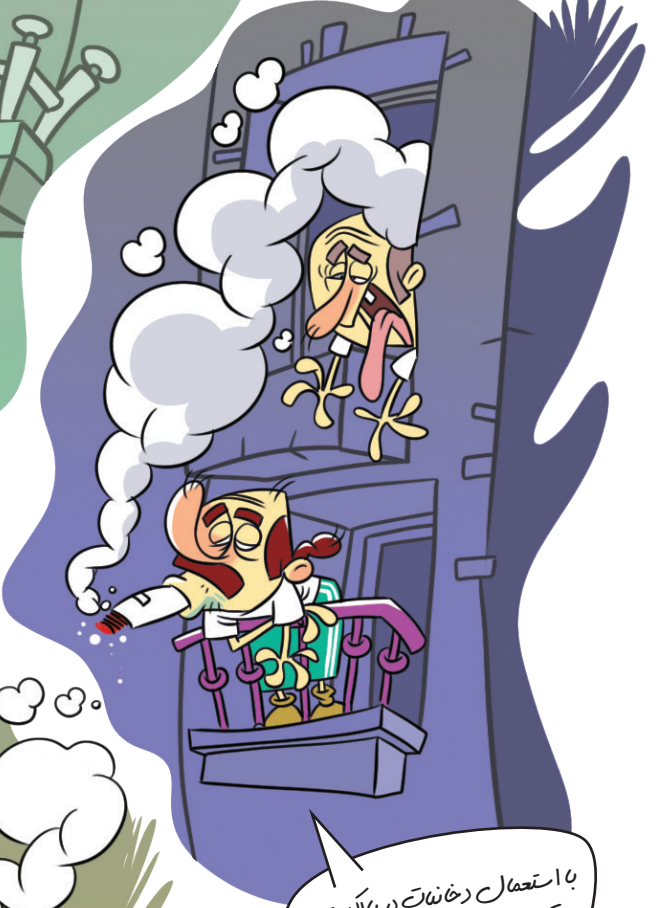
فرش‌نگانی از جمله رسوم قدیمی بالکن‌های واحدهای مسکونی است؛ از سومی که بیشتر از اینجا به فراموشی نیاز دارند!

چندکی است، بساط پاک کردن انواع سبزی از مقابل در منزل به باغ بالکن‌ها انتقال یافته است.



ارتباطات بالکن هم از آن دسته‌هاست که هم حال خوش دارد هم ناخوش!

بعضی نیز نوعی به خرج داده و از بالکن به عنوان سبزه شویفت زباله استفاده می‌کنند!



حال که با پیرهنی کرده‌اید و با نصب کولر در بالکن، نمایی آبی‌رمان و شهر را برهم زده‌اید، حداقل حواستان به انواع نشتی‌های منسوب به آن و غیر آن باشد!



شهروند گرامی؛ انباری نیست که شما انواع آهن‌آلات، ضایعات و دورریختنی‌های خود را در بالکن چانه‌ای کنید!

