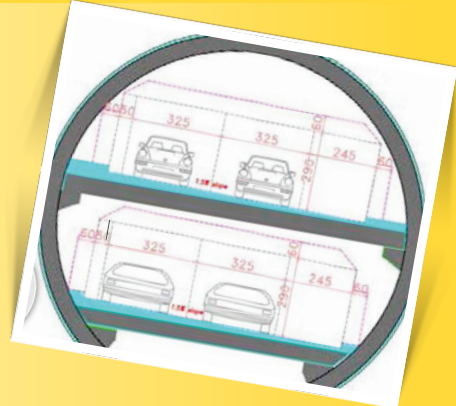


درنگ

همراهی بازنشستگی در طرح‌های عمرانی بازوی کمکی شهر

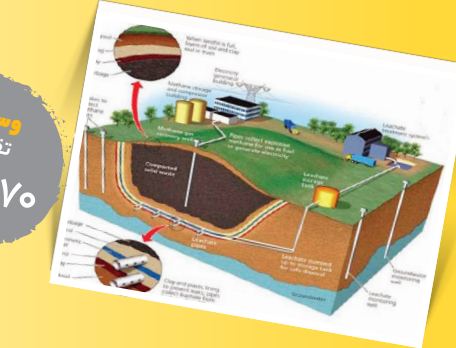
سازمان بازنشستگی شهرداری تهران، یکی از بخش‌های ایست که با توجه به داشتن زیرمجموعه‌های متعدد و فعال در زمینه‌های عمرانی، ترافیکی، فناوری و... توانسته در برخی از فعالیت‌های پیش‌بینی شده برای رفع مشکلات و ارتقای منظر شهری و افزایش امکانات رفاهی مردم با پایتخت مؤثر باشد. برخی از پروژه‌های این مجموعه در گروه فرصت‌های سرمایه‌گذاری سازمان سرمایه‌گذاری و مشارکت‌های شهرداری قرار گرفته‌اند. به‌عنوان مثال مرکز خرید و پارکینگ طبقاتی گلاندز، جزو موارد پیش‌بینی شده بود که با هماهنگی معاونت عمران شهرداری تهران، سازمان بازنشستگی به‌عنوان شریک معرفی شد. نمونه‌های این موارد زیاد است.



ویژگی‌ها
طول تونل با احتساب ورودی و خروجی حدود ۳۲۰ متر و ارتفاع گذر آزاد ۳٫۵ متر



ویژگی‌ها
تقریباً ۱۰ هکتار



ویژگی‌ها
تقریباً ۷۰ هکتار



ویژگی‌ها
تقریباً ۳۵ هکتار



ویژگی‌ها
تقریباً ۳۰۰ هکتار

تونل شهید احمدتوسلیان / محدوده مناطق ۷ و ۴



امکانات

بزرگراه شهید صیاد شیرازی یکی از بزرگراه‌های شاخص شهر تهران در مسیر شمال - جنوب و در منطقه شمال شرق پایتخت است که از بزرگراه شهید بابایی در مرز منطقه ۴ شروع می‌شود و پس از عبور از مناطق ۴ و ۷ به میدان سپاه می‌رسد. برای اتصال این بزرگراه به شبکه بزرگراهی، تونل جاویدالتر احمدتوسلیان اجرایی‌اشد.

دسترسی غیرمتسقیم از طریق پارکینگ‌های چند طبقه به هسته متراکم مرکز شهردیون آسیب‌رساندن به آن. کاهش مسیر تردد و فعالیت به‌عنوان بزرگ‌ترین تونل خودروهایی شهری

بازایی، دفع و دفن پسماند های شهری / جاده دماوند



امکانات

طرح مدیریت بازایی، دفع و دفن حدود ۹۰هکتار

کسب مجوزهای اولیه و طرح در اولیه و طرح در کمسوس برنامه و بودجه شهری اسلامی شهر تهران

تولید گاز متان در آراکوه / آزادکوه



امکانات

فروش گاز متان برای تولید انرژی و برق

تکمیل مدارک برای فراخوان جذب سرمایه‌گذار

اسکای لند / بزرگراه شهید بابایی، خیابان کوهستان، جنب بوستان بانوان



امکانات

تکمیل مدارک برای فراخوان جذب سرمایه‌گذار

تکمیل مدارک برای فراخوان جذب سرمایه‌گذار

تفریحی - ورزشی بوستان آزادگان / محدوده بزرگراه آزادگان



امکانات

در گذشته در بوستان ۳۰۰هکتاری آزادگان، دارای امکاناتی مانند: شهر بازی، دریاچه مصنوعی و... بود که در گذر زمان از بین رفت و اکنون طرح ایجاد مرکز تفریحی در بوستان در حال اجراست.

راه اندازی مجموعه پارک آبی، احیای دریاچه بوستان و ایجاد رستوران، باغ غذا، قافله‌رانی تفریحی، ماهیگیری و... در حاشیه آن. ایجاد معارت هنر با بهره‌گیری از ساختمان تاریخی کوکب امیر سلیمانی، بازسازی و نوسازی شهر بازی، ایجاد فضاهای تفریحی ریانمایی به سبک نو، احیای فضاهای ورزش عمومی و ایجاد سایت‌های جدید ورزشی از قبیل بیست پیاده‌روی، فضای فوتبال خیابانی (گل کوچک)، بینت‌بال، ایستگاه دوچرخه، والیبال ساحلی و... احیای آبنمای موزیکال

هتل کوهستان / بلوار فرحزادی، خیابان کوهستان



امکانات

۹طبقه روی زمین و نامین ۷۰۰واحد

پارکینگ در ۸ طبقه زیر زمین

رود دره اوین درکه (حیات تهران) / حاشیه بزرگراه شهید چمران



امکانات

۱۳۳هکتار وسعت دارد و از محله‌های قدیمی و منحصربه‌فرد تهران به شمار می‌آید. این مکان در دوره‌های گذشته به دلیل بی‌بوجوبی در معرض آسیب قرار گرفته و حالا پروژه حیات تهران برای آن تعریف شده است.

کافه، باغ، هایپر و بازار، باغ و رستوران، پارک موضوعی، پردیس غذا، پردیس نشاط شامل خانه بازی، پارک کودک، خانه فکر، پردیس سلامت با بخش‌هایی از جمله زمین‌های گلف، تنیس و پدل

پارکینگ حرم عبد العظیم حسنی / خیابان سلمان فارسی، ضلع جنوبی حرم



امکانات

بر اساس مطالعات بازار انجام شده و نیاز مراجعه‌کننده‌ها به نیاز پارکینگ طبقاتی طرح پارکینگ، به‌عنوان یکی از منابع پایدار در قالب پروژه شروع شد.

سطحی‌سازی زمین، پردیس باغ، محوطه پارکینگ به‌عنوان پارکینگ با حداقل پذیرش ۵هزار خودرو و ۲طبقه همگف و اول در قالب واحد تجاری.

۲۰هکتار



وضعیت

همه‌انگهی با سازمان نوسازی

همه‌انگهی با سازمان نوسازی

۱۴۸هکتار



وضعیت

همه‌انگهی با سازمان نوسازی

همه‌انگهی با سازمان نوسازی

۱۵هکتار



وضعیت

دریافت مجوزهای اولیه

دریافت مجوزهای اولیه

۳هکتار



وضعیت

تکمیل مدارک برای فراخوان جذب سرمایه‌گذار

تکمیل مدارک برای فراخوان جذب سرمایه‌گذار

چه پروژه‌هایی در مناطق شهرداری اجرای شود؟

این روزه‌ها در مناطق مختلف شهرداری تهران پروژه‌هایی در حال اجراست که زیر نظر سازمان سرمایه‌گذاری، روند پیشرفت و عملیاتی شدنشان بررسی می‌شود. برخی از پروژه‌ها، کلان و فرامنتجه‌ای هستند.

منطقه	تعداد پروژه	عنوان پروژه‌ها:	منطقه	تعداد پروژه	عنوان پروژه‌ها:	منطقه	تعداد پروژه	عنوان پروژه‌ها:	منطقه	تعداد پروژه	عنوان پروژه‌ها:
۱	۲	● مجتمع تجاری-اداری مزده ● پارکینگ طبقاتی درکه	۲	۳	● عنوان پروژه‌ها: ● محله تجاری پارکینگ گزات ● فاز ۷/۳ میلاد ● بیمارستان آیه ۴	۳	۲	● عنوان پروژه‌ها: ● محله تجاری پارکینگ طبقاتی ● شیوا ● مجموعه تفریحی و شهریاری بوستان بسج	۳	۳	● عنوان پروژه‌ها: ● مجتمع تجاری-اداری مزده ● مجتمع تجاری-اداری مینا ● مجتمع تجاری-اداری مینا ● مجتمع تجاری-اداری مینا
۴	۲	● عنوان پروژه‌ها: ● مجتمع تجاری-اداری مزده ● مجتمع تجاری-اداری مینا ● مجتمع تجاری-اداری مینا	۵	۳	● عنوان پروژه‌ها: ● مجتمع تجاری-اداری مزده ● مجتمع تجاری-اداری مینا ● مجتمع تجاری-اداری مینا	۶	۳	● عنوان پروژه‌ها: ● پارکینگ طبقاتی نوروز ● مجتمع فرهنگی-تجاری زند ● مجموعه تجاری-اداری پارکینگ طبقاتی الماس کیرمخان	۷	۳	● عنوان پروژه‌ها: ● مجتمع تجاری-مسکونی ● خیابان شوش ● مجتمع تجاری-اداری مینا ● مجتمع تجاری-اداری مینا
۸	۲	● عنوان پروژه‌ها: ● مجتمع تجاری-اداری مزده ● مجتمع تجاری-اداری مینا ● مجتمع تجاری-اداری مینا	۹	۳	● عنوان پروژه‌ها: ● مجتمع تجاری-اداری مزده ● مجتمع تجاری-اداری مینا ● مجتمع تجاری-اداری مینا	۱۰	۳	● عنوان پروژه‌ها: ● مجتمع تجاری-اداری مزده ● مجتمع تجاری-اداری مینا ● مجتمع تجاری-اداری مینا	۱۱	۳	● عنوان پروژه‌ها: ● مجتمع تجاری-اداری مزده ● مجتمع تجاری-اداری مینا ● مجتمع تجاری-اداری مینا
۱۲	۲	● عنوان پروژه‌ها: ● مجتمع تجاری-اداری مزده ● مجتمع تجاری-اداری مینا ● مجتمع تجاری-اداری مینا	۱۳	۳	● عنوان پروژه‌ها: ● مجتمع تجاری-اداری مزده ● مجتمع تجاری-اداری مینا ● مجتمع تجاری-اداری مینا	۱۴	۳	● عنوان پروژه‌ها: ● مجتمع تجاری-اداری مزده ● مجتمع تجاری-اداری مینا ● مجتمع تجاری-اداری مینا	۱۵	۳	● عنوان پروژه‌ها: ● مجتمع تجاری-اداری مزده ● مجتمع تجاری-اداری مینا ● مجتمع تجاری-اداری مینا

پروژه توسط سازمان سرمایه‌گذاری و مشارکت‌های شهرداری تهران برای برن رفت و وضعیت بالاتکلیف مشخص شده است که در صورت تعیین تکلیف روند ساخت‌شان ادامه پیدا می‌کند.

دلایل عمده سرمایه‌گذاری در شهر تهران

- جمعیت ۱۳ میلیون نفر
- مهم‌ترین عرصه تولید ناخالص داخلی
- جاذبه‌های فراوان طبیعی، تاریخی، فرهنگی و گردشگری
- برای ایجاد توسعه مرکز تجاری، اداری، نمایشگاهی و فاحرو بین‌المللی
- موقعیت استراتژیک از نظر جغرافیایی
- ظرفیت مناسب برای ایجاد توسعه مرکز تجاری، اداری، نمایشگاهی و فاحرو بین‌المللی

برای رونق سرمایه‌گذاری در پایتخت یکی از طرح‌های اجرایی، تاکید به فعالیت شهرداری مناطق برای شناسایی پروژه‌های خرد تا ۲ هزار میلیارد تومان است. این پروژه‌ها که می‌توانند ۴ تا ۵۰ میلیارد تومان تا ۲ هزار میلیارد تومانی در قالب وسایل بازی بوستان، شهرسازی، پمپ‌بنزین کوچک مقیاس و... باشند.

درنگ

مشارکت در هزاران طرح اقتصادی

فرصت‌های سرمایه‌گذاری در شهر گاه در قالب پروژه‌های کلان مانند ساخت تونل و شهرسازی، هتل و... تعریف می‌شود و گاه در مقیاسی کوچک‌تر در محورهایی مانند حمل‌ونقل و ترافیک، شهرسازی و... که در اجرای آن‌ها توان آنها علاوه بر سرمایه‌گذاران خصوصی، نهادها و افراد گان مختلف مشارکت می‌کنند یا به‌عنوان پیمانکار مجری طرح می‌شوند. یکی از این نهادها که بخش عمده‌ای از پروژه‌های کلان و حتی خرد کشور را پیگیری می‌کند، قرارگاه خاتم‌الانبیاست. این قرارگاه در ۴۰۰ هزار میلیارد تومان در دست ساخت و تکمیل داشت که بخشی از آنها در پایتخت هستند.

مترسازي در پایتخت

یکی از مهم‌ترین پروژه‌هایی که فسرار گاه خاتم‌الانبیا در آن مثال اکنون برای خط ۱۰ تاهفتمانه‌ها قرار گاه ساختمانی شامل ۴۴ کیلومتر و ۳۵ پستگاه از ورود و رفت تا فاصله سوم تهرانپارس می‌شود. همچنین مدعی عامل شرکت متروی تهران، اول خرداد خبر از انعقاد قرارداد برای خط ۹ داده. خطی به طول ۴۸ کیلومتر از ۱۴ پستگاه که از دولت‌آباد تا چیتگر می‌بینی شده است. در این میان برخی از پروژه‌های مترو هم تکمیل شده‌اند، به‌عنوان مثال خط متروی شهر آفتاب تا پستگاه فردگاه امام‌عصبی (ر) با همسکری قرارگاه سازندگی خاتم‌الانبیا عیاشی و سال ۱۳۸۶ افتتاح شد. ساخت خط ۷ متروی تهران در ۲۵ پستگاه هم از جمله افتخارات قرار گاه خاتم است.

ساخت سازه بتنی برج میلاد

حضور در فعالیت‌های عمرانی و شهرسازی نمونه‌ای دیگر از فعالیت‌های قرار گاه خاتم‌الانبیاست یکی از این فعالیت‌ها ساخت بافت شد مشکلی چندساله رفع بود. مشارکت در ساخت سازه بتنی در حاشیه جزو میلاد هم پیش از ساخت این سازه، بود برج میلاد علاوه بر طرح‌های دیگری پایتخت محسوب می‌شد که حل برای مشکل پیشنهاد ساخت یک سازه منظم در زمانبندی فشرده با ۱۱ شمع در عمق ۲۰ متر داده شد. ساخت سازه به‌صورت ویژه و سه‌شنبه‌روزی با حمایت‌های قرار گاه خاتم‌الانبیایش رفت تا اینکه پس از ۹ ماه پروژه به مرحله‌ای رسید که گام‌آمین است.

هراهي در طرح‌های فرهنگی

طرح‌ها از آفرینی عرصه فوق‌العاده تونل راهان تهران-خیززموسوم به‌عنوان حضرت فاطمه(س) یکی از پروژه‌های کلان پایتخت است که در صورت عملیاتی شدن، یکی از طولانی‌ترین مسیرهای دوچرخه‌سواری و پیاده‌راه به همراه امکانات مختلف برای حضور شهروندان فراهم می‌شود. برای اجرای این طرح ۲۷ هکتار علاوه بر شهرداری و شرکت راهان، قرار گاه خاتم‌الانبیا هم اعلام آمادگی کرده و اکنون این پروژه به طول ۹ کیلومتر برآم تونل فاطر تهران تریز و عرضی ۲۰ متر طراحی شده و قرار اول به بهره‌برداری رسیده است.

پل سازی در معابر

ساخت بیش از ۱۶۵ پل و تقاطع در کلاشههرها از جمله فعالیت‌های این قرار گاه سازندگی است که در پایتخت هم تعداد این پل‌ها که بوده و پسی از پیش‌بینی و قرار گرفتن در فهرست فرصت‌های پایتخت، این پل‌ها ساخته شده‌اند. پل‌های تقاطع خیابان جناح با خیابان شیخ فضل‌الله نوری، ساخت بزرگراه طبقاتی صدر، پل طبقاتی شهید زین‌الدین، پل‌های تقاطع سراه از آمایش، تقاطع شهیدباقری و شهید یاسینی، تقاطع بزرگراه‌های شهید همت و آزادگان، پل کردستان، نیایش و بخشی از نمونه‌های این پل‌هاست.

همکاری در پروژه‌های کلان

از تونل‌ها به‌عنوان پروژه‌های کلان نام برده می‌شود و برای ساخت آنها بسیاری از اوقات قرار گاه حضور فعال داشته که می‌توان به تونل‌های صدر-نیایش، شهیدای غره، شهید شوشتری، خیابان ارش-سفندباد، امامزاده هاشم(ع) و... اشاره کرد.

گرافیک: شهرساز / تصویر: بیژان